



“ENVEJECIMIENTO Y DEPENDENCIA”

Ley de Promoción de la Autonomía Personal y Atención a
las Personas Dependientes

Antecedentes Servicios Sociales en España

1960 Fondo Nacional de Asistencia Social

1968 Servicio Nacional de Asistencia Minusválidos

1971 Servicio Social de Asistencia al Pensionista

1978 Instituto Nacional de Servicios Sociales (INSERSO)

1981 Transferencia competencias Comunidades Autónomas

1992 Plan Gerontológico Nacional

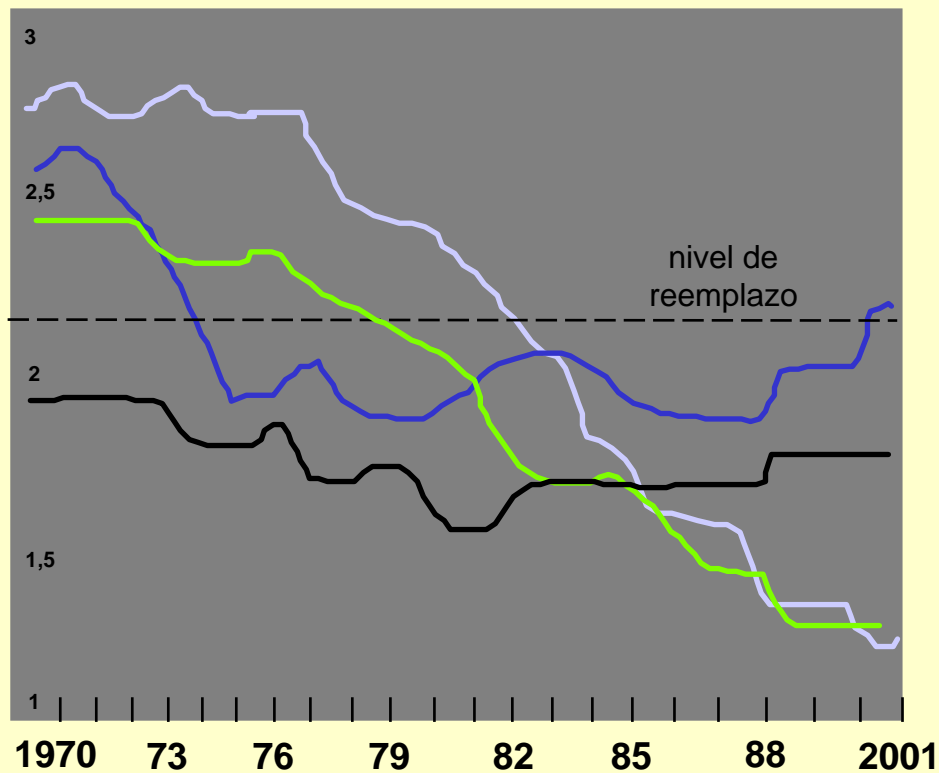
2005 Anteproyecto de Ley de Dependencia

2007-2015 Desarrollo de la Ley de Dependencia

ENVEJECIMIENTO DEMOGRÁFICO

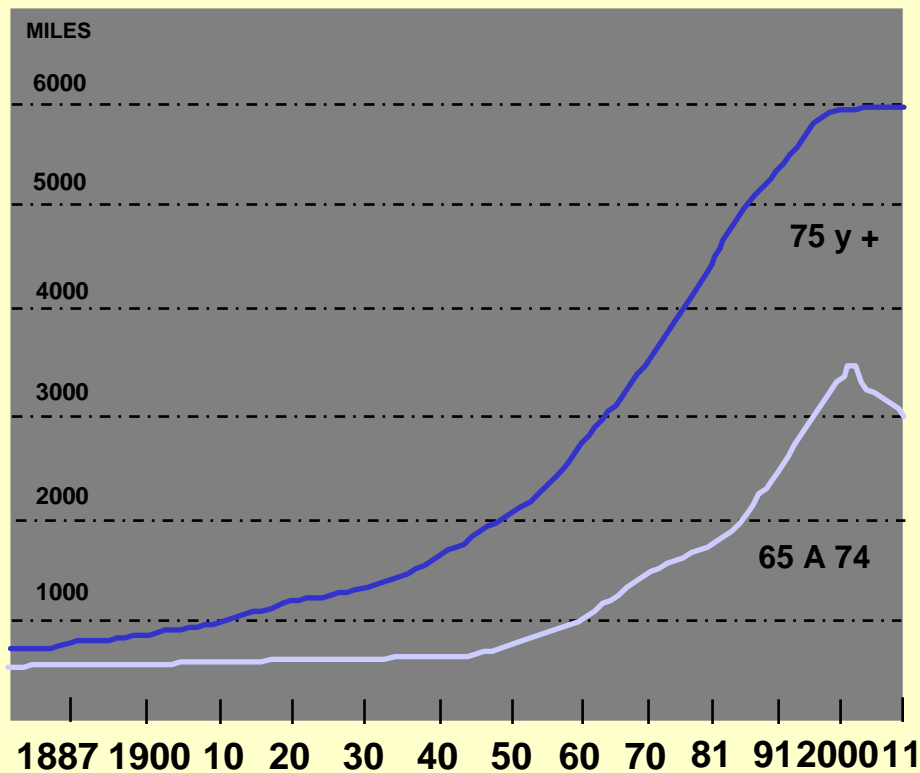
EVOLUCIÓN DEL NÚMERO MEDIO DE HIJOS POR MUJER (1970-2001)

ESPAÑA FRANCIA ITALIA SUECIA



FUENTE: EUROSTAT: Statistiques demographiques

EVOLUCIÓN DE LA POBLACIÓN DE 65 Y MÁS AÑOS (1887-2011)



FUENTE: INE: Censos de Población 1980-2010

ESPERANZA DE VIDA

	AL NACER		A LOS 65 AÑOS	
	HOMBRES	MUJERES	HOMBRES	MUJERES
1900	33,9	35,7	9	9,2
1930	48,4	51,6	10,4	11,4
1960	67,4	72,2	13,1	15,3
1990	73,4	80,5	15,5	19,2
2002	75,7	83,1	17,1	21,2
	Media 78,9			
Prev. 2030	“ 83			

Indicadores demográficos 2004

	nº personas	> 65 años	> 75 años	% s/ Tot. >65	% 75 s >65
Andalucía	7.606.848	1.128.535	473.644	14,83%	41,96%
Aragón	1.230.090	262.460	126.156	21,33%	48,06%
Asturias	1.075.381	238.075	111.574	22,13%	46,86%
Baleares	947.361	133.383	61.097	14,07%	45,80%
Canarias	1.894.868	228.142	89.159	12,03%	39,08%
Cantabria	549.690	105.213	49.571	19,14%	47,11%
Castilla -La mancha	1.815.781	358.564	167.923	19,74%	46,83%
Castilla - León	2.487.646	569.834	279.007	22,90%	48,96%
Cataluña	6.704.146	1.149.771	523.697	17,15%	45,54%
Comunidad Valenciana	4.470.885	740.781	323.947	16,56%	43,73%
Extremadura	1.073.904	207.973	92.787	19,36%	44,61%
Galicia	2.751.094	585.977	269.569	21,29%	46,00%
Madrid	5.718.942	830.839	366.106	14,52%	44,06%
Murcia	1.269.230	178.983	75.849	14,10%	42,37%
Navarra	578.210	103.200	49.978	17,84%	48,42%
País Vasco	2.112.204	383.761	167.579	18,16%	43,66%
La Rioja	287.390	55.578	26.569	19,33%	47,80%
Ceuta y Melilla	143.394	15.551	6.086	10,84%	39,13%
TOTAL	42.717.064	7.276.620	3.260.298	17,03%	44,80%

Fuentes: INE (Revisión Padrón Municipal 2003)

DEFINICIÓN DE DEPENDENCIA

“Estado en el que se encuentran las personas que por razones de falta de autonomía física, psíquica o intelectual, tienen necesidad de asistencia y/o ayuda importante para realizar las actividades de la vida cotidiana”

GRADOS DE DEPENDENCIA

Moderado

Severo

Grave

[R (98) 9 de septiembre de 1998 del Consejo de Europa]

DEFINICIÓN GRADOS DE DEPENDENCIA

Grado I. Dependencia moderada: Cuando la persona necesita ayuda para realizar varias actividades básicas de la vida diaria, al menos una vez al día.

Grado II. Dependencia severa: Cuando la persona necesita ayuda para realizar varias actividades básicas de la vida diaria dos o tres veces al día, pero no requiere la presencia permanente de un cuidador.

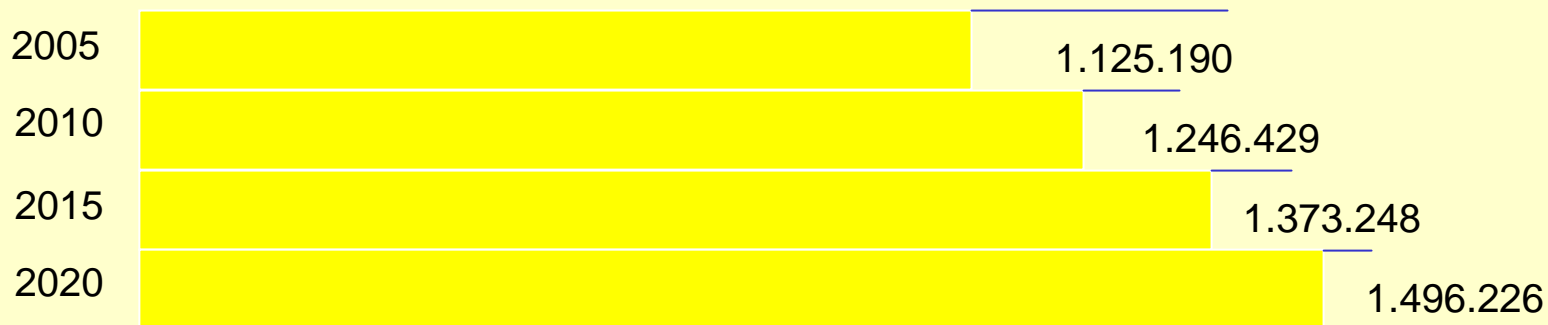
Grado III. Gran dependencia: Cuando la persona necesita ayuda para realizar varias actividades básicas de la vida diaria varias veces al día, y por su pérdida total de autonomía mental o física, necesita la presencia indispensable y continua de otra persona.

PERSONAS DEPENDIENTES EN ESPAÑA

SITUACIÓN EN 1999

	EN DOMICILIOS	EN RESIDENCIAS	TOTAL	
Grado 1	476.296	38.100	514.396	52,5%
Grado 2	262.485	41.600	304.085	31,7%
Grado 3	121.109	20.300	141.409	14,7%
Total	859.890	100.000	959.890	

PROYECCIÓN HASTA 2020 (Total)



Grado 1 (Dependencia Moderada) Grado 2 (Dependencia Severa) Grado 3 (Gran Dependencia o Dependencia Grave)

<<<

PROYECCIÓN DEL NÚMERO DE PERSONAS CON DISCAPACIDAD PARA LAS ACTIVIDADES DE LA VIDA DIARIA POR GRADOS DE NECESIDAD DE CUIDADOS Y GRANDES GRUPOS DE EDAD (ESPAÑA, 2004)

	6 a 64	65 a 79	80 y más	Total
Personas dependientes				
Grado 3 (Dependencia grave)	31.174	47.300	116.034	194.508
Grado 2 (Dependencia severa)	78.498	110.090	182.015	370.603
Grado 1 (Dependencia moderada)	188.967	216.034	155.078	560.080
Total	298.639	373.425	453.126	1.125.190
Personas con necesidad de ayuda para realizar tareas domésticas y/o discapacidad moderada para alguna ABVD				
Grupo A (Disc. moderada para alguna ABVD*)	291.596	287.765	219.605	798.967
Grupo B (Discapacidad para alguna AIVD**)	304.400	322.876	231.158	858.433
Total	595.996	610.641	450.763	1.657.400
Total personas con discapacidad para las actividades de la vida diaria				
TOTAL	894.635	984.066	903.889	2.782.590

FUENTE: MINISTERIO DE TRABAJO Y ASUNTOS SOCIALES

* ACTIVIDADES BÁSICAS DE LA VIDA DIARIA

** ACTIVIDADES INSTRUMENTALES DE LA VIDA DIARIA

ENVEJECIMIENTO Y DEPENDENCIA

Porcentajes de personas que necesitan ayuda

Grupos de edad	65-70	71-75	76-80	> 81
Cuidar su aspecto físico	5%	14%	28,6%	27,3%
Comer solo	4%	6%	11,4%	19%
Vestirse	3%	11,6%	22,9%	27,3%
Andar	17%	18,6%	40%	50%
Bañarse o ducharse	12,1%	21,4%	25,7%	50%
Acudir al baño	4%	7,1%	17,1%	22,7%
Ir de compras	11,3%	20%	28,6%	57,1%
Otras tareas domésticas	26,8%	28,9%	31,4%	52,4%
Usar el teléfono	5,3%	10%	14,7%	26,3%
Usar transporte público	13%	19,5%	38,2%	65%
Toma de medicamentos	8%	8%	21%	27,3%
Manejo de dinero	3%	2,4%	5,7%	28,6%

DATOS DEMOGRÁFICOS LIBRO BLANCO DEPENDENCIA

Población Española	42.717.064	P. total	
Población Mayor 65 años	7.276.620	17,04%	P>65 años
Población > 65 años Dep. Est.	1.887.995	4,4%	25,9%

Distribución Estimada > 65 años dependientes

		P. Dependientes		
* Moderada	371.112	19,7 %	0,9 %	5,1%
* Severa	292.105	15,6 %	0,7 %	4%
* Grave	163.334	8,7 %	0,4 %	2,2%
* Leve	1.061.404	56 %	2,5 %	14,6 %

EVOLUCIÓN DE LA POBLACIÓN ESPAÑOLA CON DEPENDENCIA.

		NÚMERO PERSONAS DEPENDIENTES			
		2.005	2.010	2.015	2.020
Gran Dependen	Total	194.508	223.456	252.345	277.884
	Nivel 2	69.044	79.320	89.575	
	Nivel 1	125.464	144.136	162.770	
Dep. severa	Total	370.602	420.337	472.461	521.065
	Nivel 2	157.404	178.528	200.666	
	Nivel 1	213.198	241.809	271.795	
Dep. moderada	Total	560.080	602.636	648.441	697.277
	Nivel 2	243.127	261.600	281.484	
	Nivel 1	316.953	341.036	366.957	
TOTAL		1.125.190	1.246.429	1.373.247	1.496.226
% Increment			11%	10%	9%

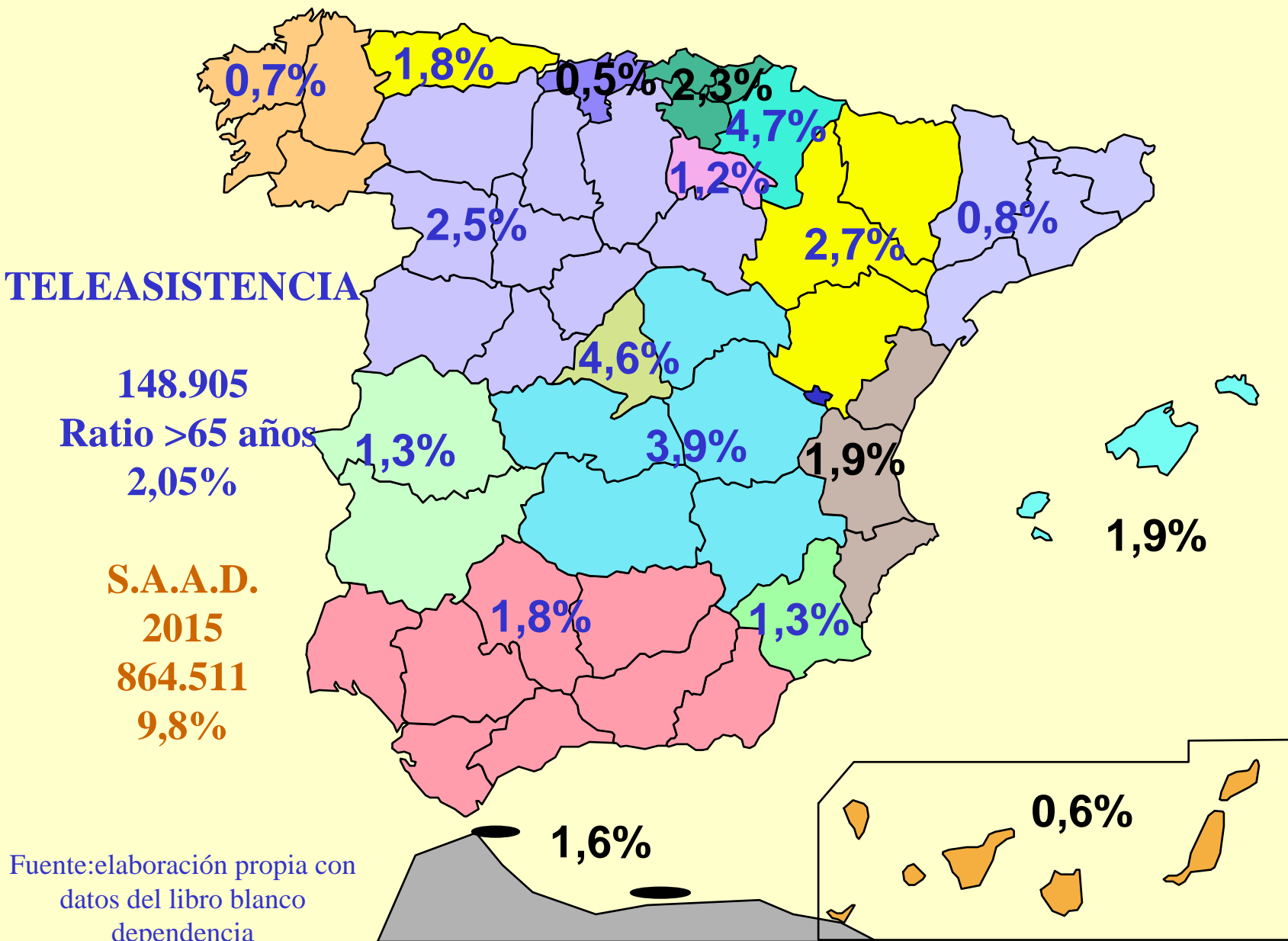
SERVICIOS SOCIALES PARA LOS MAYORES

CARTERA DE SERVICIOS AÑO 2004

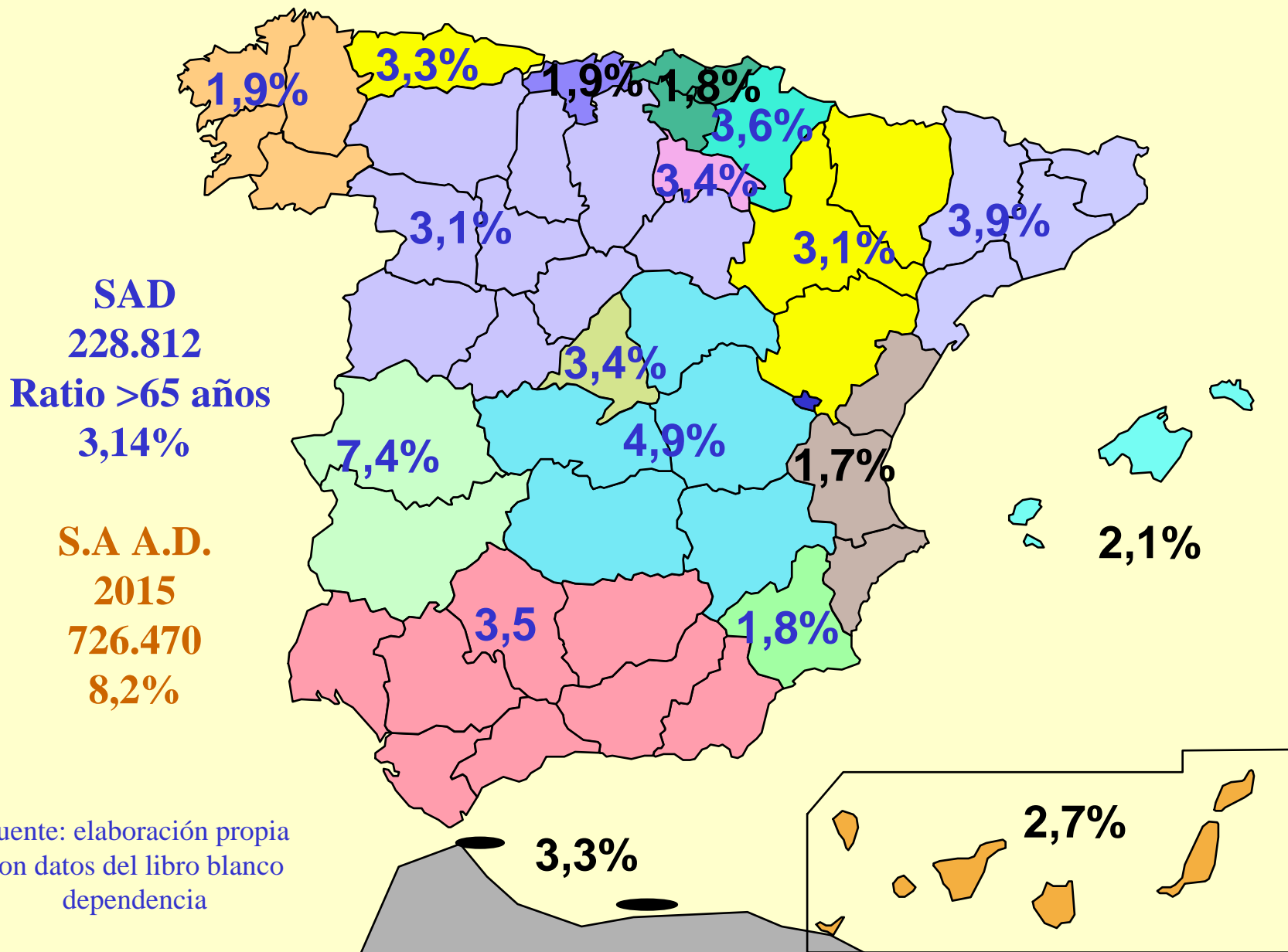
	Cifras absolutas	% > 65 años
TELEASISTENCIA	148.905	2,05%
S.A.D.	228.812	3,14%
ESTANCIAS DIURNAS	33.709	0,46%
PLAZAS RESIDENCIALES	275.049	3,78%
TOTAL	686.475	9,43%

Fuente: IMSERSO Libro Blanco Dependencia 2005 Población > 65 años = 7.276.620

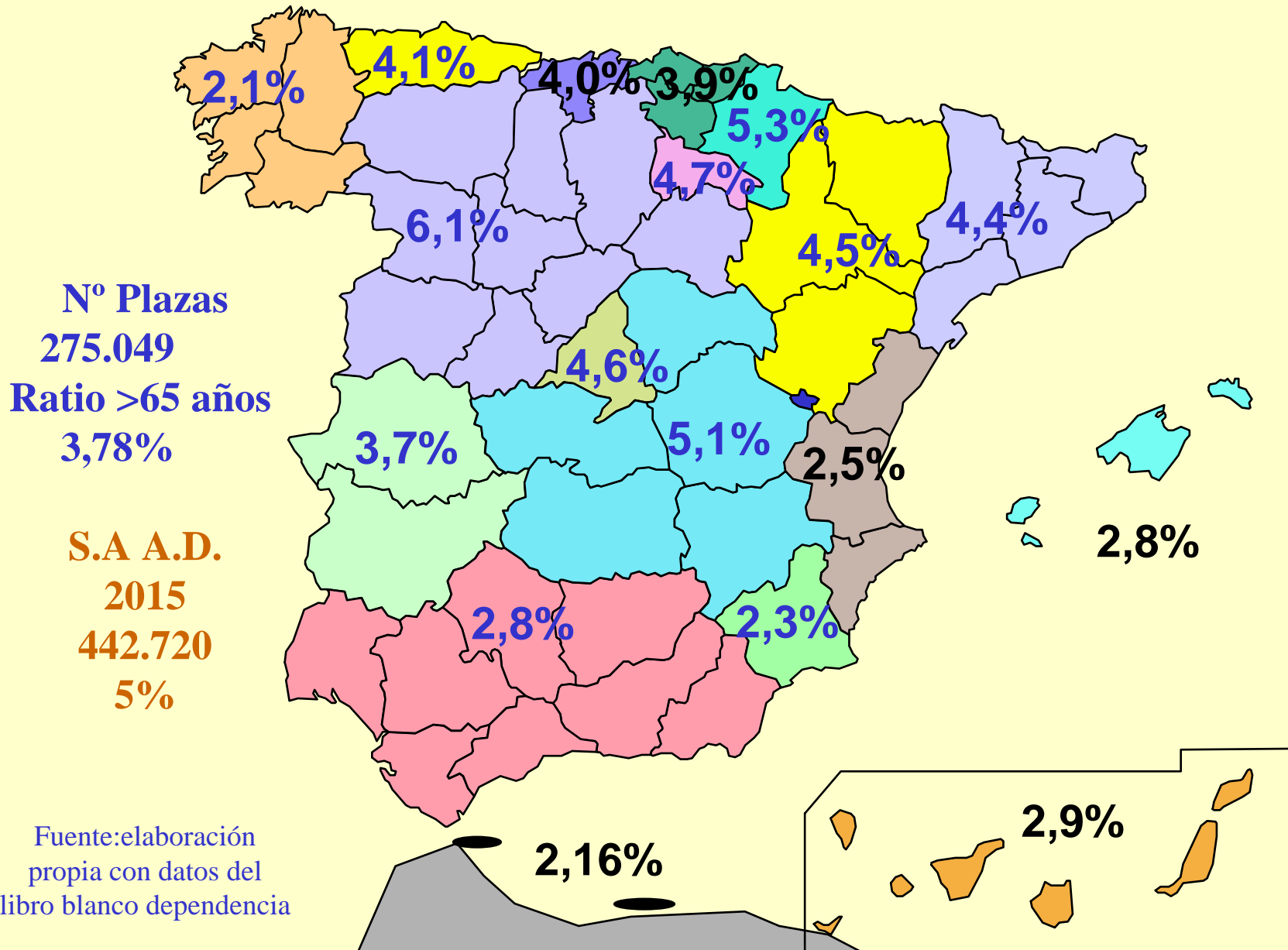
TELEASISTENCIA POR CADA 100 > DE 65 AÑOS AÑO 2004



SERVICIO DE AYUDA A DOMICILIO POR CADA 100 > DE 65 AÑOS AÑO 2004



RESIDENCIAS: PLAZAS POR CADA 100 > DE 65 AÑOS AÑO 2004



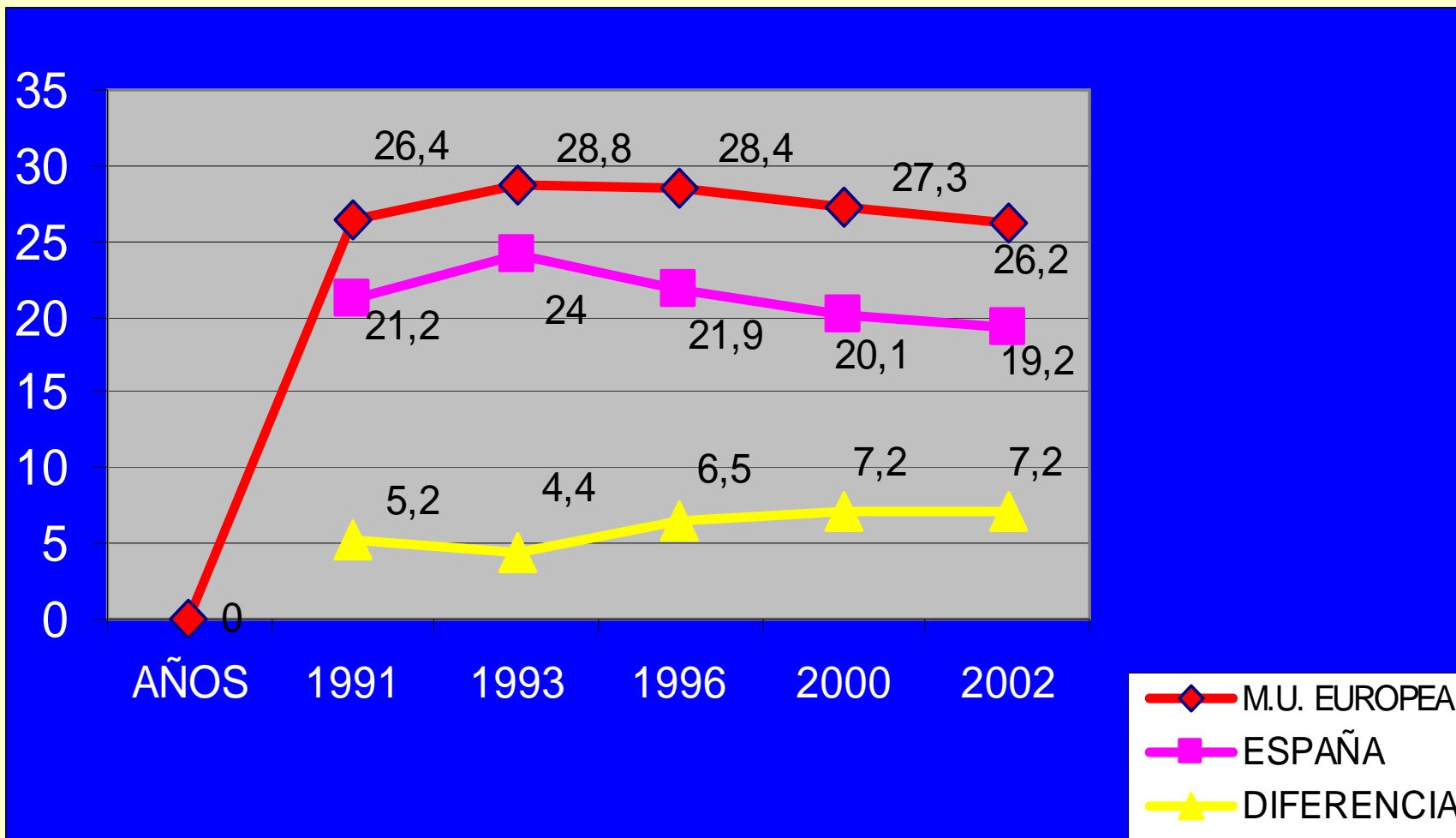
PRESUPUESTO ACTUAL SERVICIOS SOCIALES

COMUNIDADES AUTÓNOMAS

EUROS 2004

	Importe economico				
COMUNIDAD AUTO	TELEAS.	SAD	C.DIA	P. RESIDENCIA	TOTAL 04
ANDALUCIA	4.848.186	122.531.816	33.115.280	421.142.177	581.637.459
ARAGON	1.675.545	25.139.469	7.934.901	153.813.108	188.563.022
ASTURIAS	1.005.629	24.215.084	7.832.763	127.009.203	160.062.679
BALEARES	605.025	8.697.639	2.846.500	49.775.334	61.924.498
CANARIAS	339.475	19.147.502	4.665.869	86.636.012	110.788.858
CANTABRIA	121.205	6.302.680	3.274.439	55.438.203	65.136.527
CASTILLA LA MANC	3.381.976	54.481.648	7.652.043	238.403.467	303.919.133
CASTILLA LEON	3.473.708	55.469.921	17.734.374	458.242.268	534.920.271
CATALUÑA	2.179.966	138.827.950	97.125.755	660.219.204	898.352.875
C. VALENCIANA	3.324.625	38.597.653	16.467.562	245.293.331	303.683.171
EXTREMADURA	668.841	48.081.694	8.136.902	100.565.760	157.453.197
GALICIA	942.251	34.919.541	9.378.913	160.154.546	205.395.252
MADRID	9.112.642	87.357.736	51.714.743	497.825.435	646.010.556
MURCIA	579.905	9.828.314	6.684.371	52.916.324	70.008.914
NAVARRA	1.159.142	11.462.630	3.487.087	72.141.754	88.250.613
PAIS VASCO	2.081.520	21.192.817	18.768.215	196.662.162	238.704.715
LA RIOJA	166.734	5.913.055	2.372.158	34.396.891	42.848.837
CEUTA Y MELILLA	60.462	1.601.131	442.494	4.413.747	6.517.835
	35.726.838	713.768.280	299.634.368	3.615.048.926	4.664.178.412

DISTRIBUCIÓN DEL GASTO SOCIAL EN ESPAÑA CON RESPECTO A LA MEDIA EUROPEA EN % DEL PIB



Fuente: Elaboración propia con datos del I.N.E.

EVOLUCIÓN DE LOS SERVICIOS SOCIALES PARA LOS MAYORES

CUOTA DE MERCADO PÚBLICO EULEN SSS AÑO 2004	AÑO 2004 POBL>65 AÑOS 7.276.620 16,8%	AÑO 2000 POBL > 65 AÑOS 6.950.706 17%	AÑO 2015 POBL>65 AÑOS 8.857.956 18,5%
--	--	--	--

	<u>S. ACTUAL</u>	<u>S. ACTUAL</u>	<u>OBJ. P. GERONT.</u>	<u>AT. A LA DEPEND.</u>
TELEASISTENCIA	25,8 % 38551	2,05 % 148.905	1,7 % 112.000	12,8 % 1.134.265
AYUDA A DOMICILIO	5,9 % 13.517	3,14% 228.812	8 % 559.448	12,4% 1.098.230
ESTANCIAS DIURNAS	3,7 % 1.255	0,46% 33.709	0,5 % 32.911	1,3% 111.007
RESIDENCIAS	1,5 % 4.146	3,78 % 275.089	3,5 % 230.377	5% 442.720
TOTAL	8,4 % 57.479	9,43% 686.475	14,2 % 934.736	31,4% 2.786.222

CUIDADO INFORMAL CON LOS MAYORES

DEDICACIÓN

**Sector sociosanitario
público**

12 horas/cuidados

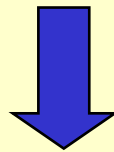
**Sector informal
familiar**

88 horas/cuidados

Edad cuidadores ----- 20 a 25 años

1988

427.000



1998

210.00

217.000

Una década

CUIDADORES CADA VEZ MÁS MAYORES

CARTERA DE SERVICIOS

SOCIALES

PREVENTIVOS

ADAPTACIÓN
VIVIENDA

AYUDAS
TÉCNICAS

TELEASISTENCIA
TAD

ASISTENCIALES

AYUDA A DOMICILIO
SAD

CENTROS DE DÍA

RESIDENCIAS

A. Hogar

A. Personal

A. Hogar y Personal

Físicos y Demencias Lev.

Demencias Alzheimer

E. Temporales

E. Fijas

P. Sociosanitarias

C. INFORMAL
FAMILIA
VOLUNTARIADO
EDUC Y FORMACIÓN

SANITARIA

AT. PRIMARIA

C. SALUD

AT. SANITARIA
A DOMICILIO

C. ENFERMERÍA

C. FISIOTERÁPIA

C. PODOLOGÍA

C. ODONTOLOGÍA

AT. ESPECIALIZADA

HOSPITALES

SIN U. G. DOCENTE

E.V.C.G.

SERV. GERIATRÍA

C. AGUDOS

C. M. ESTANCIA

C. L. ESTANCIA
C. SOCIOSANT.

C. EXTERNA

H. A DOMICILIO

**“ LEY DE PROMOCIÓN
DE LA
AUTONOMÍA PERSONAL
Y
ATENCIÓN A LAS PERSONAS EN
SITUACIÓN DE DEPENDENCIA”**

LEY DE PROMOCION DE LA AUTONOMIA Y ATENCION A LAS PERSONAS EN SITUACIÓN DE DEPENDENCIA

Principios de la Ley

Derecho subjetivo a la promoción de la autonomía personal y atención a personas dependientes

Carácter universal y público de las prestaciones

Acceso a las prestaciones en igualdad

Participación de todas las administraciones

Prestación de servicios a través de centros y programas públicos o concertados según catálogo

Prestación económica vinculada a la contratación del servicio

Compensación económica por cuidados en el ambiente familiar

LEY DE PROMOCIÓN DE LA AUTONOMÍA PERSONAL Y ATENCIÓN
A LAS PERSONAS EN SITUACIÓN DE DEPENDENCIA

CONCEPTOS CLAVES

Sistema para la Autonomía y Atención a la Dependencia (SAAD)

Consejo Territorial del Sistema Nacional de Dependencia



Estado + Comunidades Autónomas + Personas

Consejo Territorial del SAAD

Participación de las tres Administraciones
“Central, Autonómicas y Locales”

Marco de colaboración Administración Central con
Comunidades Autónomas (Convenios)

Prestaciones del Sistema

Catálogo de Servicios

Grados de Dependencia

Criterios Básicos de Colaboración

SISTEMA PARA LA AUTONOMÍA Y ATENCIÓN A LA DEPENDENCIA

Consejo Territorial del SAAD

Reconocimiento del Derecho

Acreditación de Centros y Servicios

Planificación y Cualificación de Profesionales y Cuidadores

Iniciativa Privada

Seguro de Dependencia Privado

Planes de Calidad y Sistemas de Evaluación

Información de la Dependencia

SISTEMA PARA LA AUTONOMÍA Y ATENCIÓN A LA DEPENDENCIA

CATÁLOGOS DE SERVICIOS

SERVICIOS PARA LA PROMOCIÓN DE AUTONOMÍA PERSONAL

- a) Prevención de las situaciones de dependencia
- b) Teleasistencia

SERVICIOS DE ATENCIÓN Y CUIDADO

- a) Servicio de ayuda a domicilio
 - * Atención de las necesidades del hogar
 - * Cuidados personales
- b) Servicio de Centros de Día y de Noche
 - * Centro de Día para mayores
 - * Centro de Día para menores de 65 años
 - * Centro de Día de atención especializada
 - * Centro de Noche
- c) Servicio de Centro Residencial:
 - * Residencia de personas mayores dependientes
 - * C. de atención a dependientes con discap. psíquica
 - * C. de atención a dependientes con discap. física

SISTEMA PARA LA AUTONOMÍA Y ATENCIÓN A LA DEPENDENCIA

COMITÉ CONSULTIVO DEL SISTEMA

INTEGRANTES:

a) Representantes de las tres Administraciones: General, Autonómicas y Locales

b) Consejo Estatal de Personas Mayores

c) Consejo Nacional de la Discapacidad

d) Consejo Estatal de Organizaciones no Gubernamentales de Acción Social

g) Representantes de las Organizaciones sindicales más representativas

f) Representantes de las Organizaciones Empresariales

SISTEMA PARA LA AUTONOMÍA Y ATENCIÓN A LA DEPENDENCIA

CRONOGRAMA APLICACIÓN DE LA LEY

2007 Gran Dependencia niveles 1 y 2

2008/9 Dependencia Severa nivel 2

2010/11 Dependencia Severa nivel 1

2012/13 Dependencia Moderada nivel 2

2014/15 Dependencia Moderada nivel 1

DESARROLLO CARTERA DE SERVICIOS

P.Dependientes	AÑOS				P.Dependientes
	2004		2015		
1.125.190	USUARIOS	%	USUARIOS	%	
Teleasist.	148.905	13,2	1.176.205	85,6	
S.A.D.	228.812	20,3	988.395	71,9	
Ctros. Día	33.709	3	101.085	7,3	
Residencias	275.049	24,4	410.513	29,9	
↳ Depend.	165.029	14,6	300.493	21,9	

PRECIOS DE REFERENCIA

AÑOS

2004

2015

Teleasistencia

21 €/mes

21 €/mes

S.A.D. Moderada
Severa
Gran Dep.

12 €/hora

13 €/hora

15,17 €/hora

16,6 €/hora

18 €/hora

21 €/hora

C. Día

33,14 €/día

45,9 €/día

Residencias Asist.
Psico.

45,16 €/día

47,99 €/día

62.5 €/día

66,4 €/día

Incremento de IPC 3% por año

SISTEMA PARA LA AUTONOMIA Y ATENCIÓN A LA DEPENDENCIA

INTENSIDAD DE LOS SERVICIOS

Teleasistencia. 365 días

Ayuda a domicilio:

Dependencia Moderada:	8 horas/semana
Dependencia Severa:	18 horas/semana
Dependencia Grave:	21 horas/semana

Centros de Día: 247 días/año

Residencias:

Estancias temporales hasta 3 meses

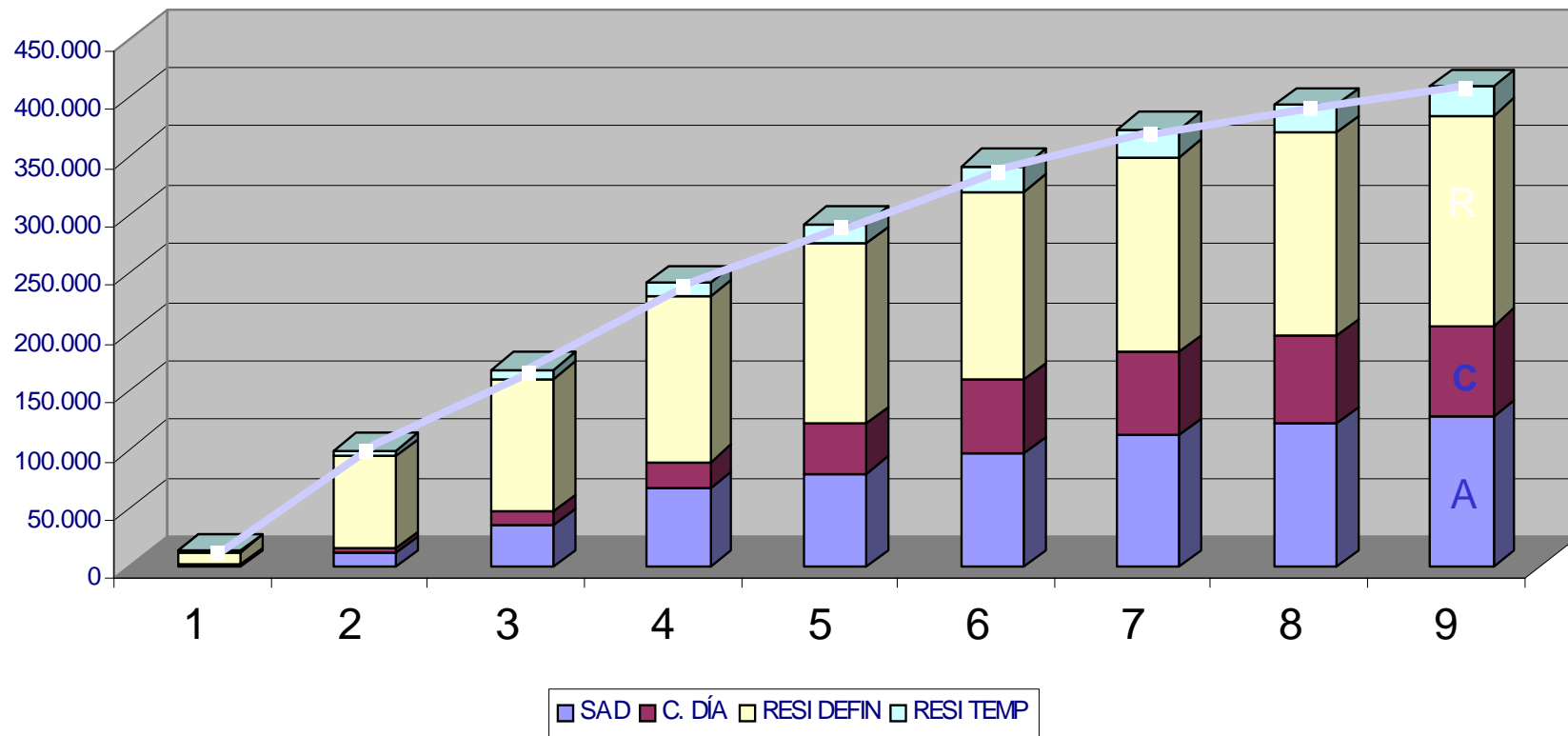
Estancias Fijas: 365 días

VOLUMEN ECONÓMICO

(En millones €)

AÑOS	2004	2015
Nº Pers. Dep. At.	686.475	1.373.247
Teleasistencia	35,7	296,4
S.A.D.	713,7	5.534
C. Día	299,6	1.145,3
Residencias	3.615	6.436,6
TOTAL	4.664,1	13.412,4

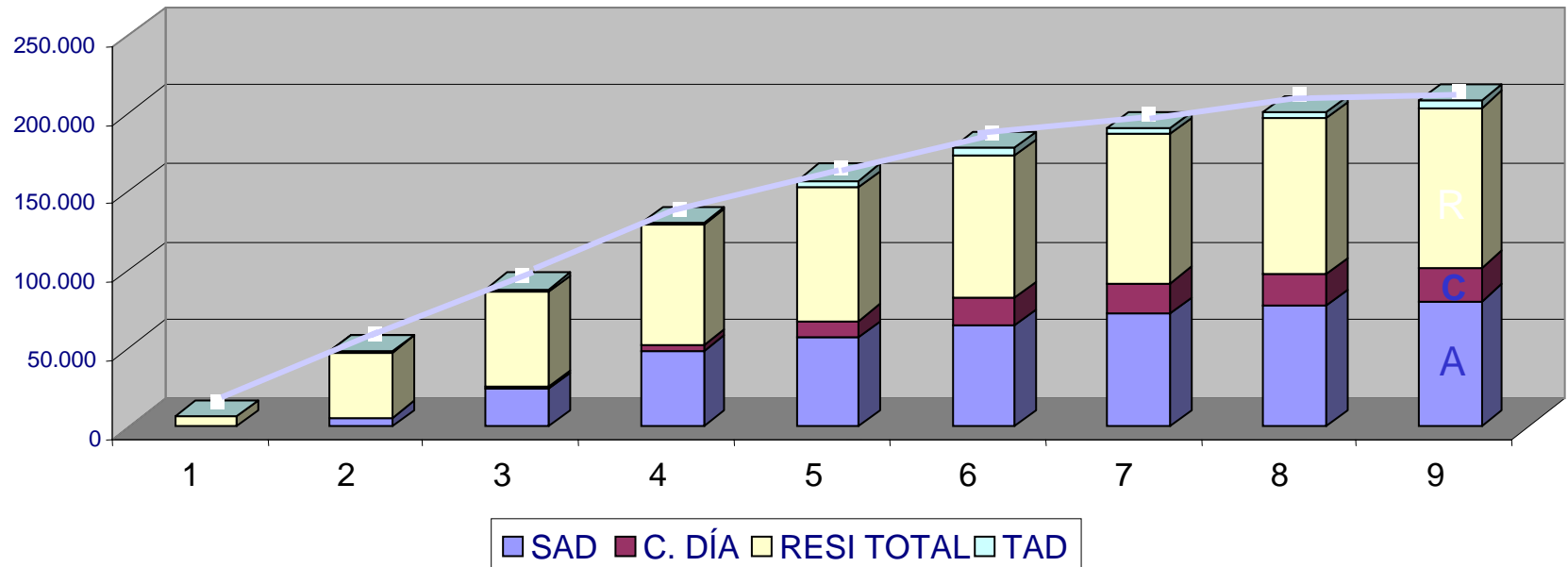
NUEVOS USUARIOS. DEPENDENCIA. AÑOS 2007-2015



AÑOS	2.007	2.008	2.009	2.010	2.011	2.012	2.013	2.014	2.015
USUARIOS	13.499	99.060	168.183	242.382	291.765	341.193	372.386	393.533	409.004
TOTAL TAD	332.569	830.880	949.012	983.065	1.039.123	1.058.719	1.078.645	1.098.870	1.119.379

EVOLUCIÓN EMPLEO. S.N.D.

NUEVOS TRABAJADORES



AÑO	2.007	2.008	2.009	2.010	2.011	2.012	2.013	2.014	2.015
NUEVO EMPLEO	6.425	47.874	87.902	130.424	157.103	177.482	190.853	200.716	208.126

SAD FAMILIARES	10.893	58.475	156.157	297.047	488.201	635.536	688.090	717.954	737.102
-----------------------	--------	--------	---------	---------	---------	---------	---------	---------	---------

LA GENERACIÓN DE EMPLEO EN LOS SERVICIOS SOCIOSANITARIOS

BASES DEL ESTUDIO

ATENCIÓN A LA DEPENDENCIA

DE CADA

EURO

QUE GASTA

EL ESTADO

I.V.A. (7%)
BENEFICIO INDUSTRIAL
I.SOCIEDADES (No estimado)
SEG. SOCIAL (19%)
APORTACION DEL USUARIO (13%)
SUBSIDIO DE DESEMPLEO QUE DEJA DE PAGAR (21%)
SALARIOS
I.R.P.F.(No estimado)

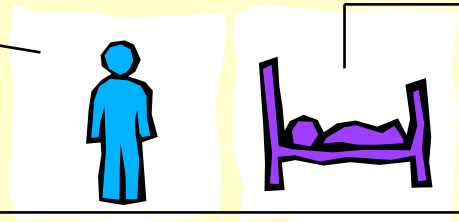
NO COSTE

**GASTO REAL
40%**

LEY DE DEPENDENCIA

CUIDADOR

83 % son mujeres
(de entre 45 a 69 años)



PERSONAS DEPENDIENTES

1.125.190

VALORACIÓN DE LA DEPENDENCIA

La ley entra en vigor el 1 de enero de 2007

El dependiente pide la evaluación de su discapacidad en un centro específico de su comunidad autónoma

* **Beneficiarios**
Número de personas dependientes cubiertas cada año durante la implantación del sistema

2007	201.000	
2008	300.000	
2009	383.000	
2010	595.000	
2011	860.000	
2012	932.000	
2013	1.250.000	
2014	1.347.000	
2015	1.373.000	



CENTRO DE
BAREMACIÓN

LEY DE DEPENDENCIA I

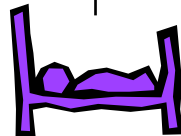
CUIDADOR

83 % son mujeres
(de entre 45 a 69 años)



PERSONAS DEPENDIENTES

1.125.190



PROGRAMA INDIVIDUAL DE ATENCIÓN DE CADA DEPENDIENTE

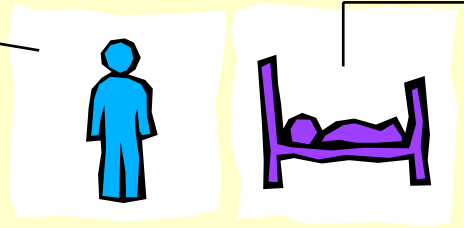
Incluirá los servicios que necesite. Éstos son los que contempla el proyecto:

- 1) Prestación de servicios a través de centros y programas públicos o concertados
 - Teleasistencia
 - Ayuda a domicilio
 - Centros de Día y de Noche
 - Asistencia personal para grandes discapacitados
 - Residencias para personas dependientes
- 2) Prestaciones económicas
 - Prestación económica vinculada a la contratación del servicio
 - Compensación económica para cuidados en el entorno familiar
 - Prestaciones de asistencia personalizada

LEY DE DEPENDENCIA II

CUIDADOR

83 % son mujeres
(de entre 45 a 69 años)



PERSONAS DEPENDIENTES

1.125.190

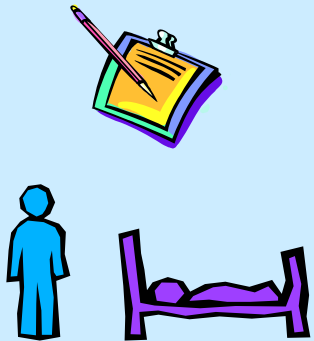
LA ATENCIÓN – CARTERA DE SERVICIOS

El dependiente disfruta de los servicios.

Pagará de media alrededor de un 30% del coste del servicio, según su renta y patrimonio.

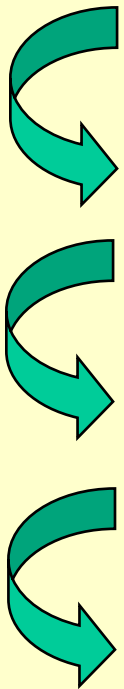


Fuente: Ministerio de Trabajo y Asuntos Sociales



SISTEMA NACIONAL DE ATENCIÓN A LA DEPENDENCIA

CONCLUSIONES



- * Multiplicar por 4 recursos actuales
- * Creación Derecho Subjetivo
- * Integración Sector Privado en la prestación de los servicios.
- * Posibilidad de seguro privado con tratamiento fiscal