

La Inclusión en los sistemas de Seguridad Social en América Latina

Rafael Rofman

Especialista Líder en Protección Social

Banco Mundial

Algunos puntos relevantes...

- Porqué nos interesa?????
- Cobertura entre activos o adultos mayores?
- Cobertura en esquemas contributivos vs. cobertura en esquemas no contributivos
- Las diferencias entre sistemas hacen que los iguales sean diferentes
- Cobertura es lo mismo que calidad?

Los datos...

- Encuestas de Hogares (NO REGISTROS!!!)
- 17 países: Argentina, Bolivia, Brazil, Chile, Colombia, Costa Rica, Dominican Republic, Ecuador, El Salvador, Guatemala, Mexico, Nicaragua, Panama, Paraguay, Peru, Uruguay y Venezuela
- Período: 1990-2004
- Población de referencia:
 - Activos- PEA de 20 años y más
 - Adultos Mayores- Población de 65 años y más
- Dos países con datos urbanos (Argentina y Uruguay), el resto nacional

Algunos problemas de comparabilidad:

- Definición de “aportante”:
- A quién preguntan?
- Definición de “beneficiario”
- Tratamiento de No Contributivas

Algunos Resultados

Activos

La Cobertura es baja en la mayoría de los países, y la evolución reciente ha sido pobre

Cobertura de los Activos



Fuente: Rofman / Lucchetti 2006

■ 1990s ■ 2000s

Parte del problema es la desocupación y los independientes, pero aún entre los asalariados es baja

Cobertura de los asalariados

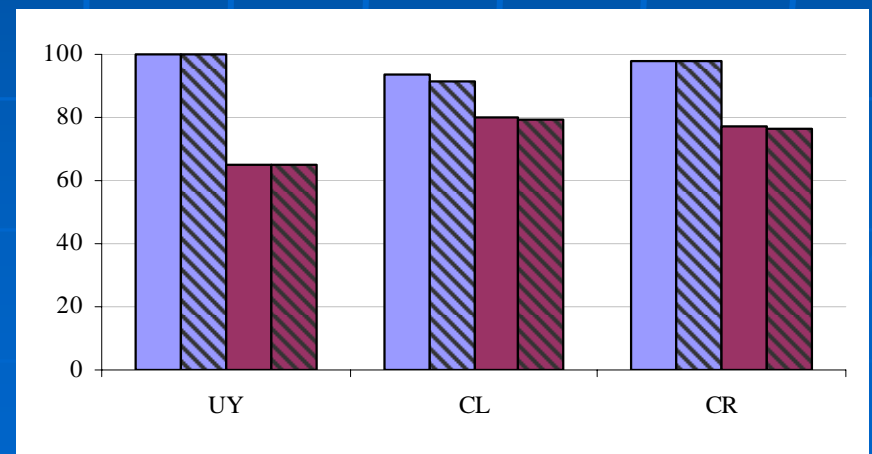
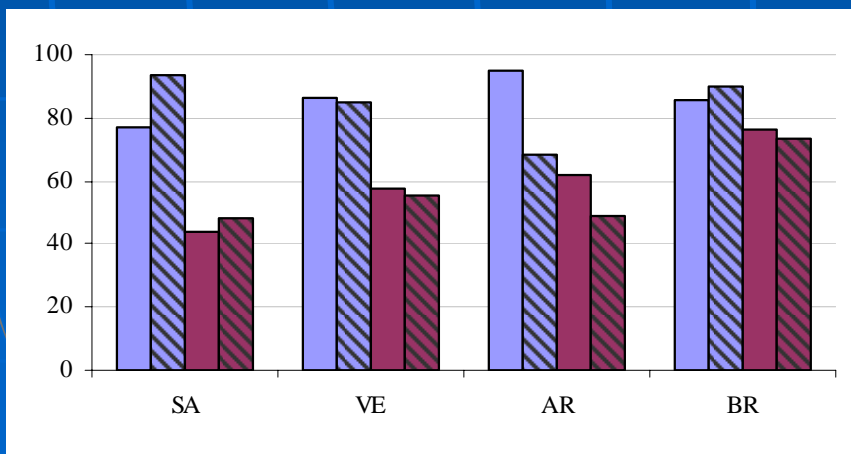
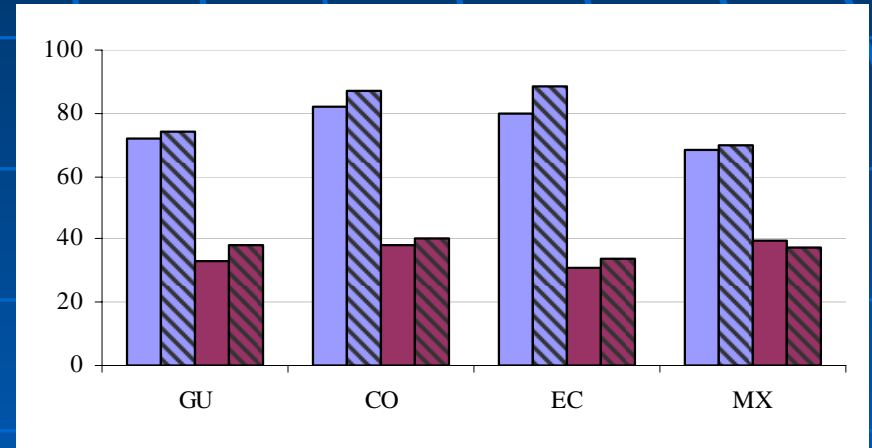
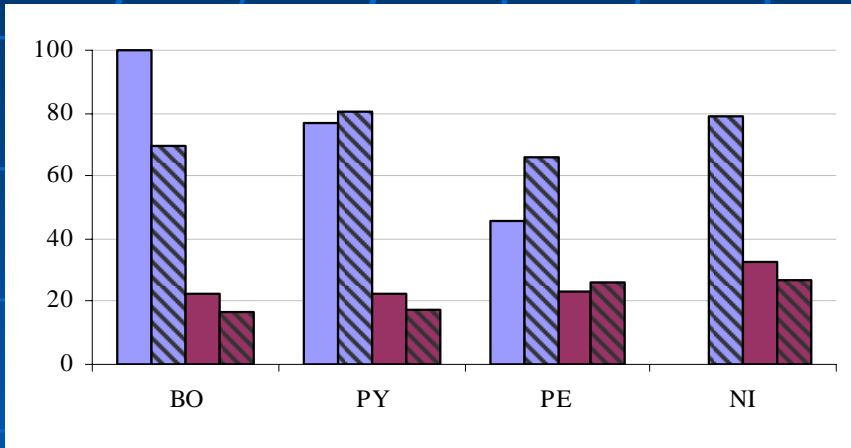


§ Fuente: Rofman / Lucchetti 2006

■ 1990s ■ 2000s

El problema es serio en el sector privado, pero también entre los empleados públicos

Cobertura de los ocupados, por tipo de empleador

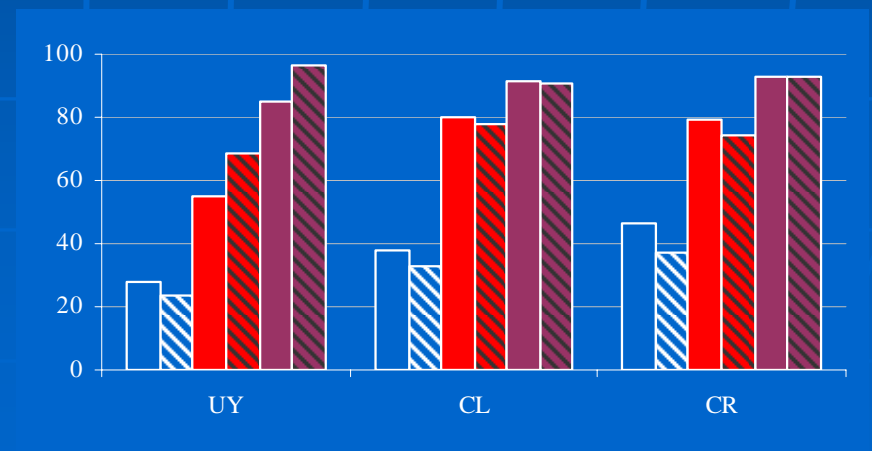
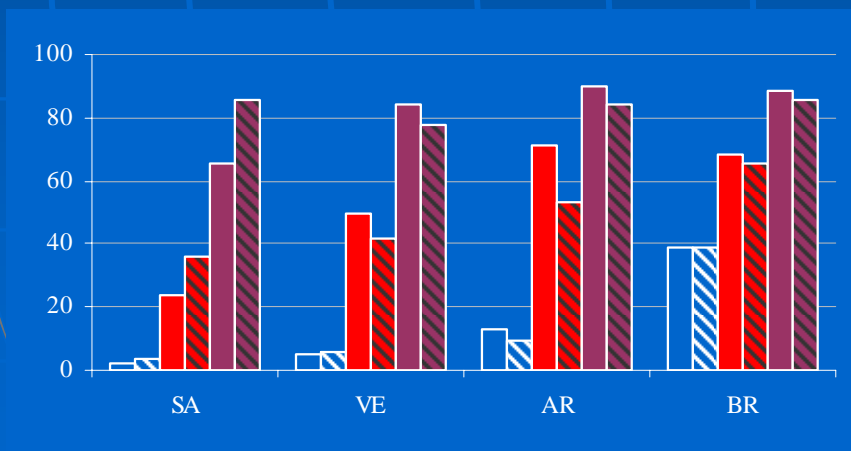
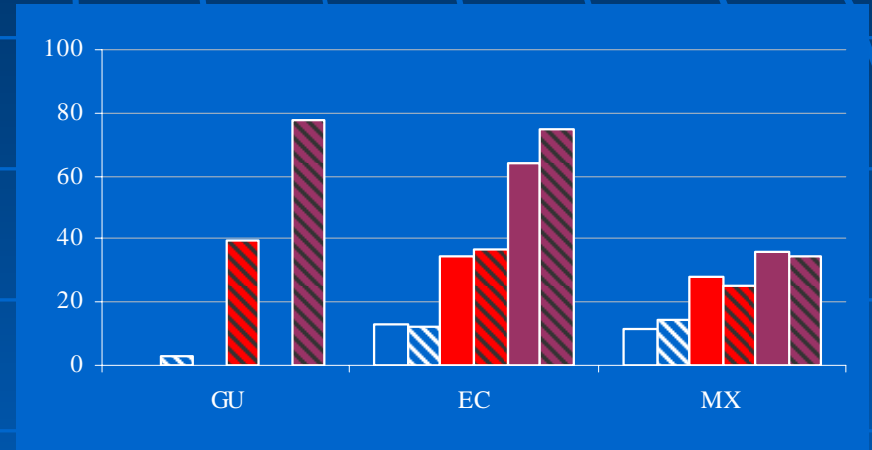
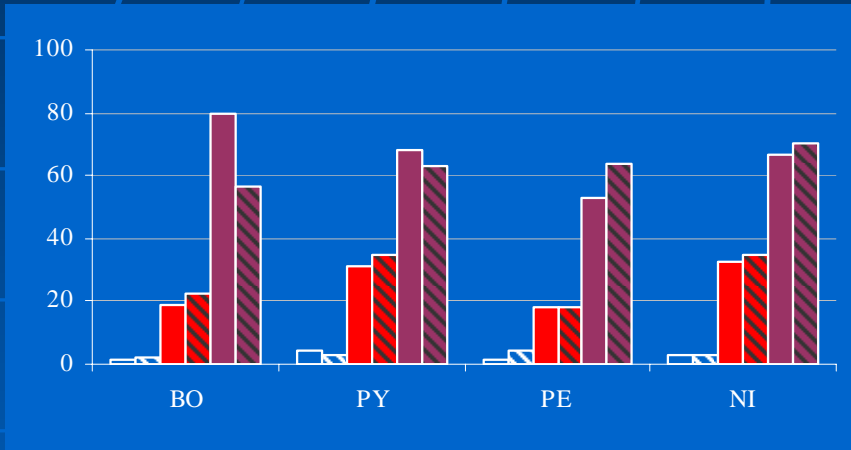


Fuente: Rofman / Lucchetti 2006



El vínculo entre tamaño de la empresa y cumplimiento es muy claro

Cobertura de los ocupados, por tamaño de la firma



Fuente: Rofman / Lucchetti 2006

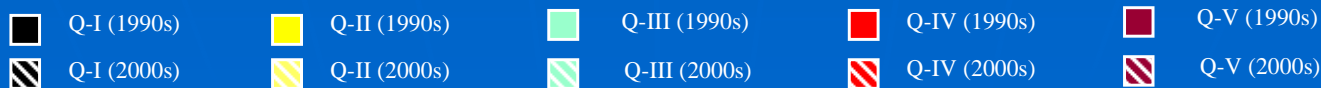
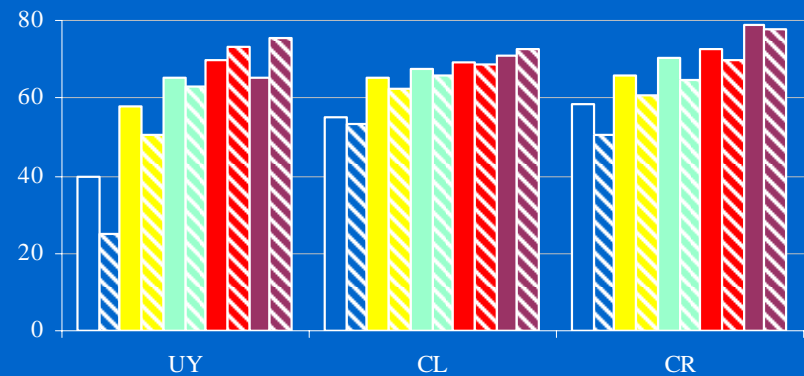
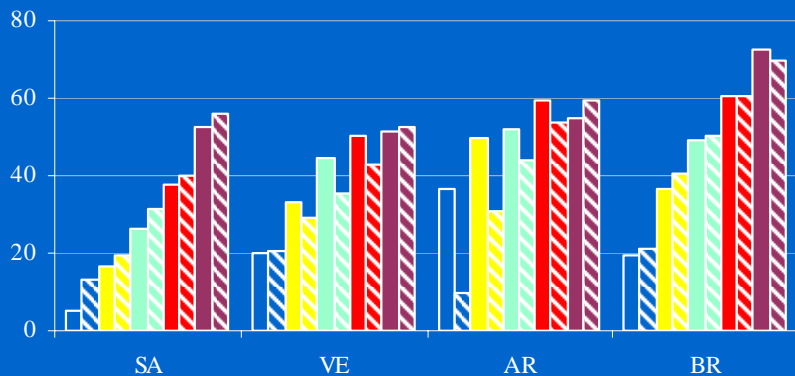
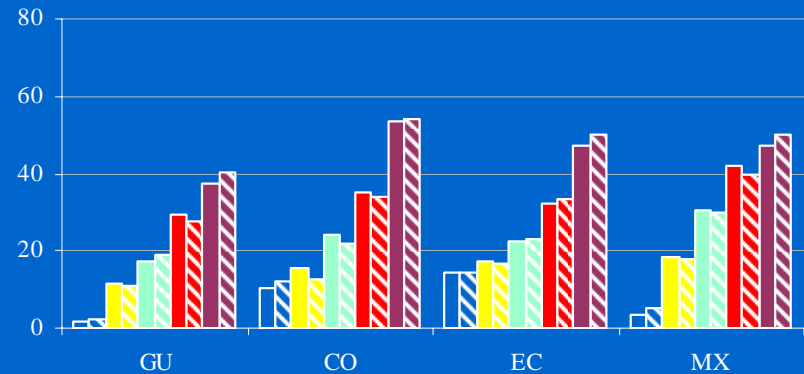
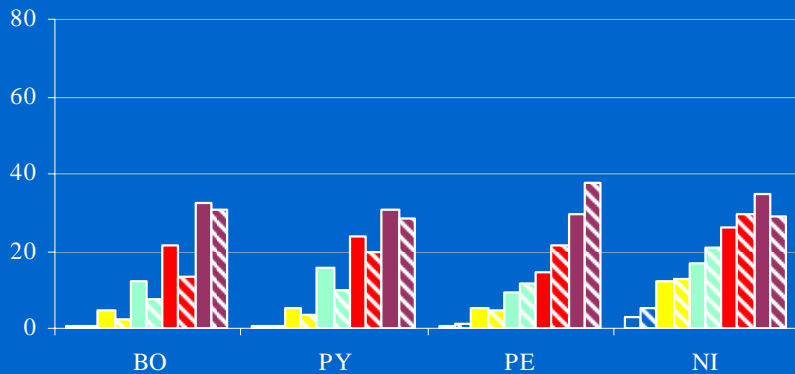
Small 1990s
Small 2000s

Medium 1990s
Medium 2000s

Large 1990s
Large 2000s

El ingreso es la variable más crítica

Cobertura de los ocupados, por quintil de ingresos

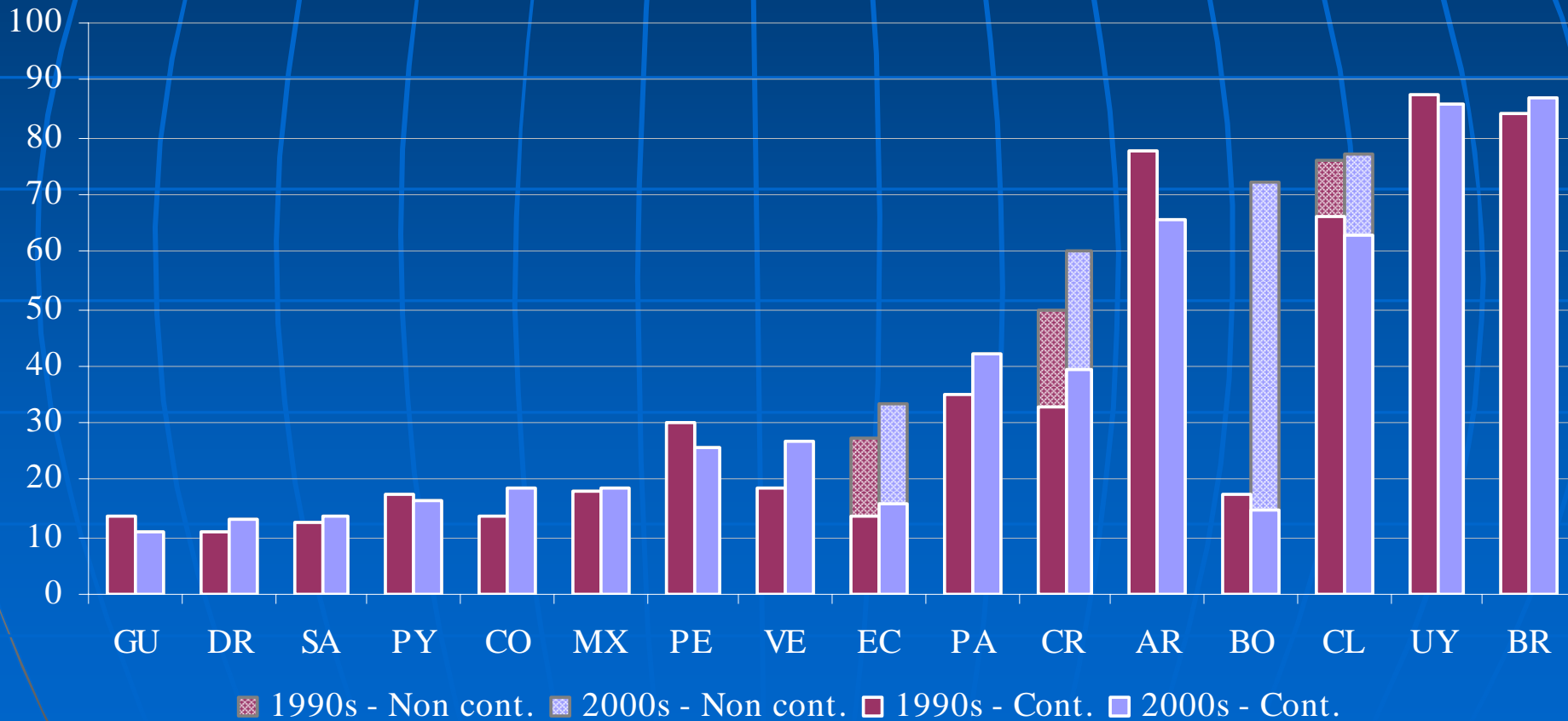


Algunos Resultados

Adultos Mayores

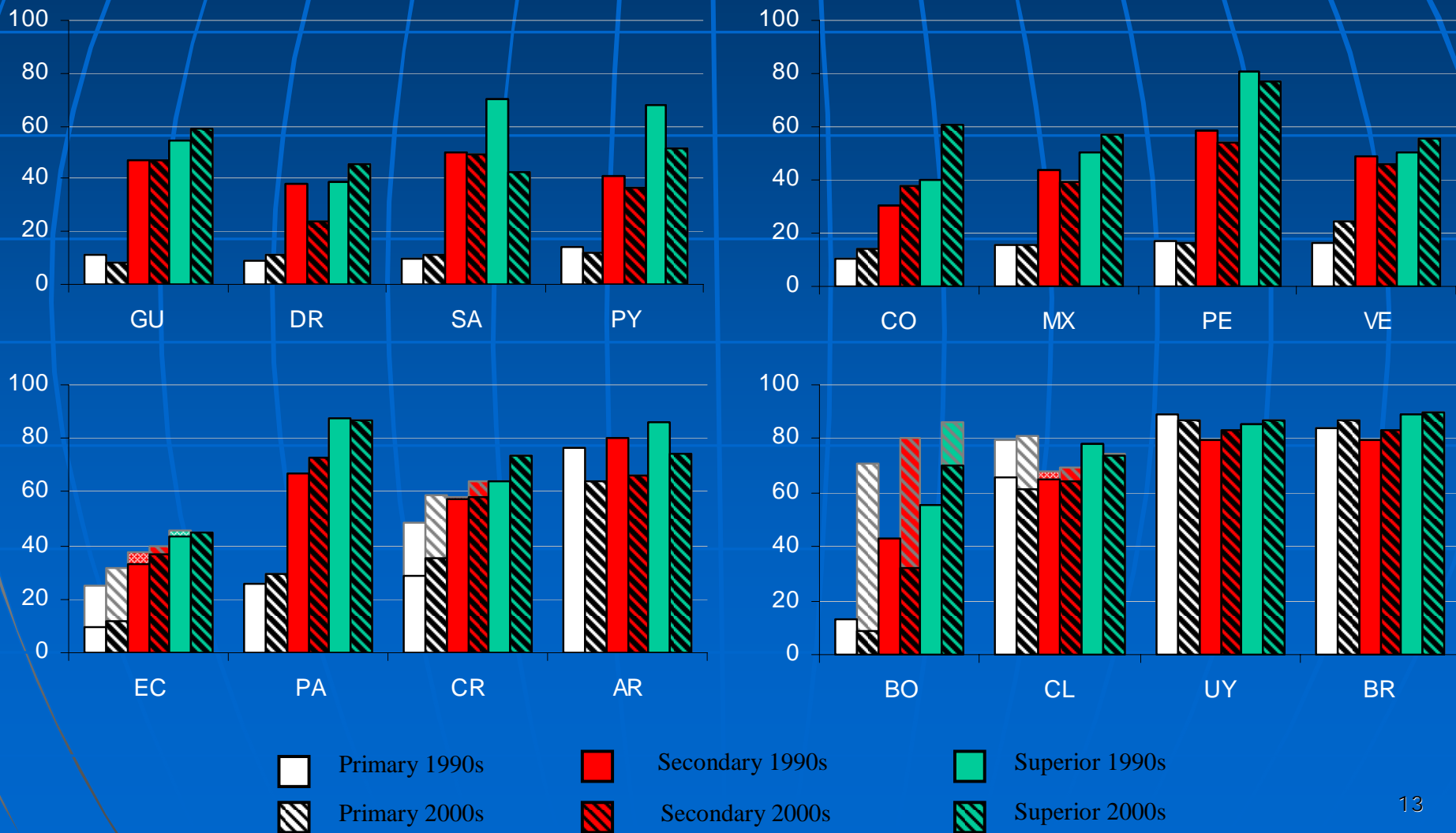
Cobertura MUY baja en la mayoría de los países

Cobertura de los Adultos Mayores



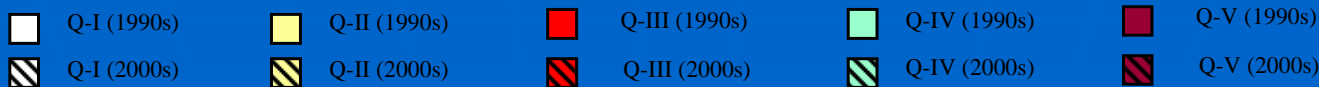
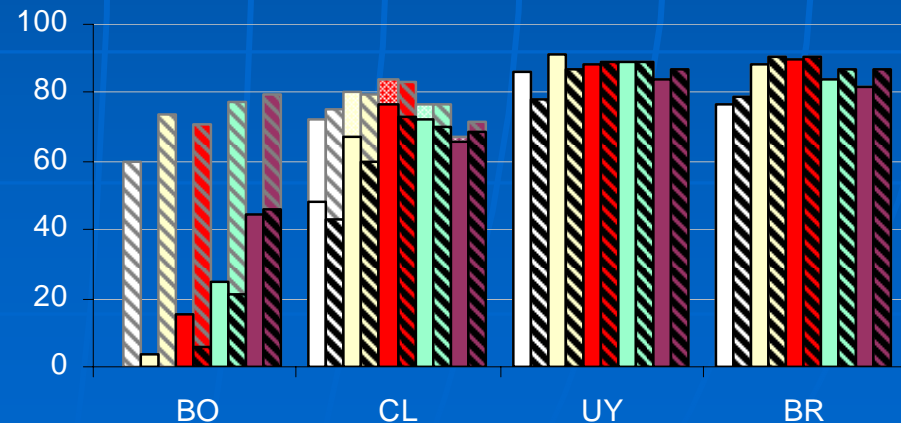
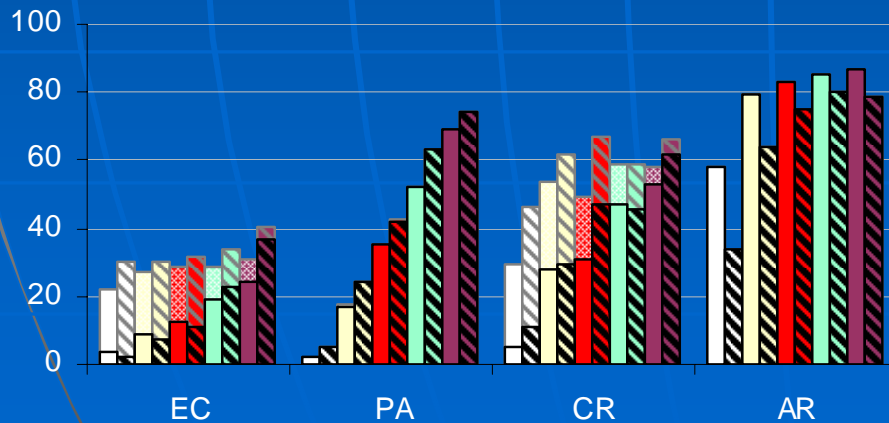
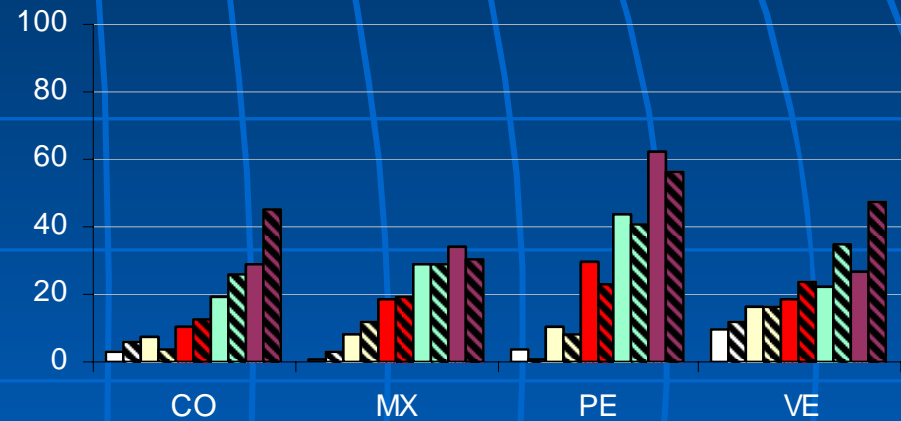
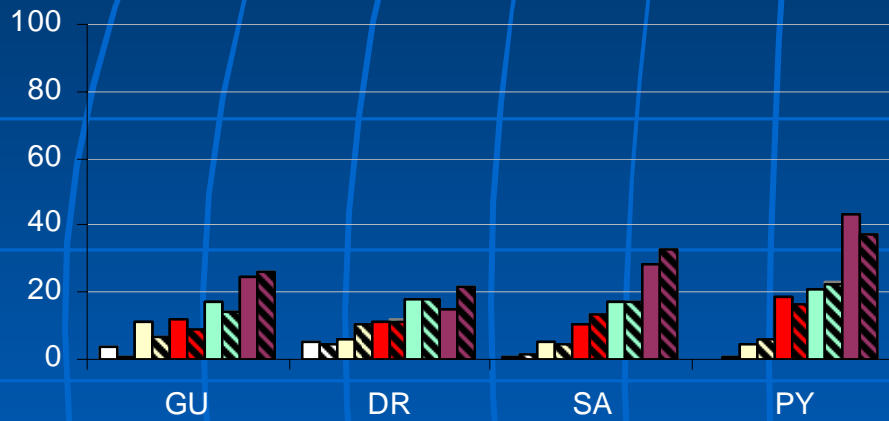
...que mejora con la educación

Cobertura de los Adultos Mayores, por nivel de educación



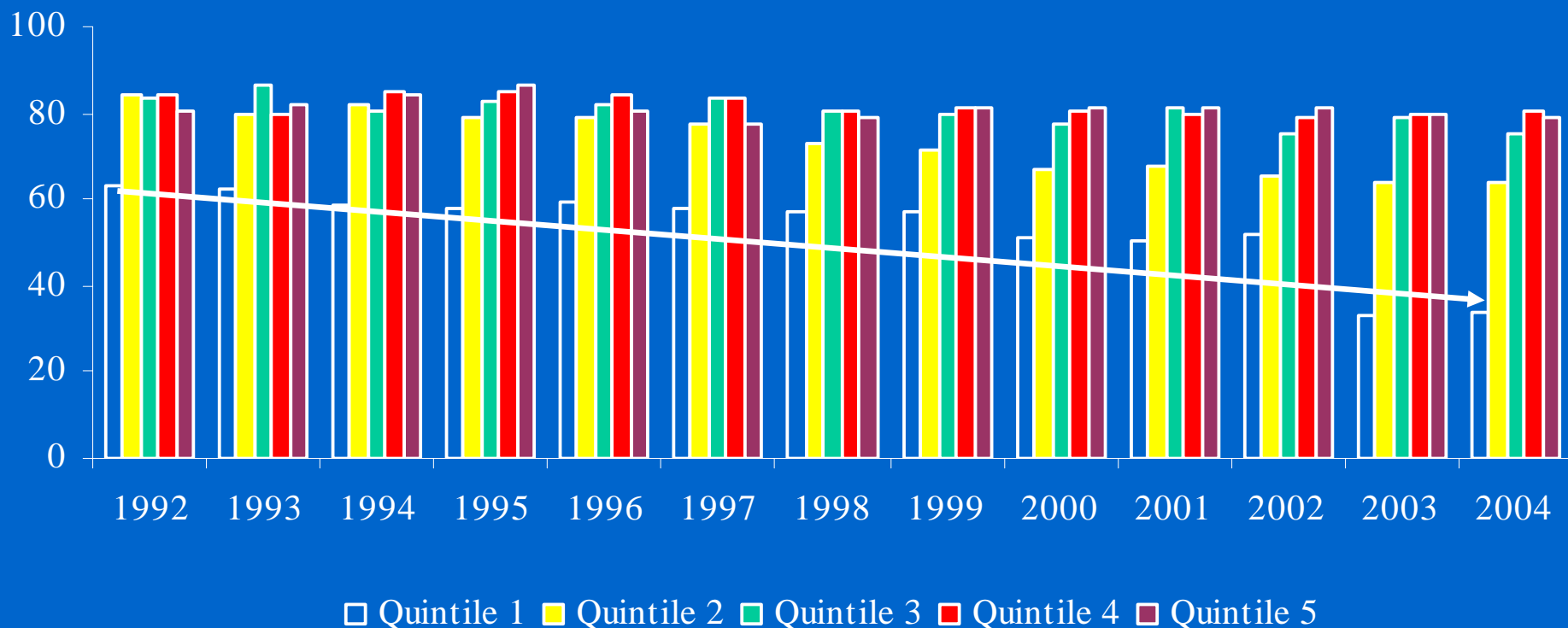
Tres grupos de países: Los que no protegen a nadie, los que protegen a los ricos, los que protegen a todos

Cobertura de los Adultos mayores, por quintil



En esa clasificación, Argentina se está moviendo del primer al segundo grupo

Argentina. Cobertura de los Adultos Mayores, por quintil



Fuente: Rofman / Lucchetti 2006

Algunos debates necesarios...

- Cuál es el objetivo de los sistemas previsionales?
Reemplazo de Salarios?
Sustitución de Consumo?
Reducción de Pobreza?
- En función de lo anterior, tiene sentido pensarlos como programas independientes de la política de transferencia de ingresos?
- Tiene sentido mantener el concepto de “contributividad” en el contexto de América Latina?