

El gasto y la demanda de las familias en salud en el Brasil

*Bernardo Campolina
Fernando Gaiger Silveira
Luciana Servo
Sergio Piola
Tatiane Menezes*

Cancun, Octubre 2006
Conferencia Interamericana de Seguridad Social

El gasto y la demanda de las familias en salud en el Brasil

- Gasto privado
- Participación de este gasto en el total.
- Período - las investigaciones y sus particularidades
- Desigualdad en la distribución de la renta y del gasto personal
(familiar per capita)
- El déficit presupuestario elevado en las familias de ingreso bajo
- Los gastos en salud se concentraron más que los de consumo
- Los gastos en salud son el cuarto rubro de consumo
- Los gastos con los medicamentos son expresivos en el presupuesto de las personas pobres
- Los gastos dentales con planes y tratamientos satisfacen en un 30% a a los más ricos.

Distribución de los gastos en salud en el Brasil, 2003

Origen del gasto	Participación
Público	45,3%
Privado	54,7%
Out-of-pocket	64,2%
Planes	35,8%
Gasto total (milones US\$)	38.989

INVESTIGACIÓN DE PRESUPUESTOS FAMILIARES

- Es una investigación domiciliaria
- Se investiga renta y consumo
- Mejor captación de otras ingresos y de los ingresos del trabajo
un período mayor de referencia (últimos 12 meses)
- Déficit presupuestario
- ¿Qué datos utilizar? - gastos o recibos:
 - ..Efecto sobre el progresividad de impuestos y de ventajas
 - ..La desigualdad

[volta](#)

Indicadores de Concentración del Ingreso y del Gasto Personal – Pof 2002-03

Situación del hogar	Tipo de ingreso/gasto mensual familiar <i>per capita</i>	T Theil	Gini	Media	Mediana	% (1)		
						Pobres	50-	10+
<i>Total</i>	<i>ingreso total</i>	0,7150	0,5912	500,62	250,72	6%	13%	47%
	<i>ingreso monetario</i>	0,7950	0,6229	428,59	199,13	13%	11%	50%
	<i>gasto total</i>	0,6069	0,5589	490,73	265,82	4%	14%	44%
	<i>gasto monetario</i>	0,6748	0,5886	412,68	208,49	10%	13%	46%
<i>Rural</i>	<i>ingreso total</i>	0,6059	0,5336	217,18	127,63	15%	16%	42%
	<i>ingreso monetario</i>	0,7624	0,5918	166,91	88,27	31%	13%	47%
	<i>gasto total</i>	0,4666	0,4921	214,01	135,49	12%	18%	38%
	<i>gasto monetario</i>	0,5823	0,5453	162,62	93,85	27%	15%	41%
<i>Urbano y metropolitano</i>	<i>ingreso total</i>	0,6663	0,5700	458,28	243,56	5%	14%	45%
	<i>ingreso monetario</i>	0,7198	0,5955	392,61	196,60	11%	12%	47%
	<i>gasto total</i>	0,5515	0,5357	452,46	259,07	4%	15%	41%
	<i>gasto monetario</i>	0,6049	0,5614	383,24	208,15	8%	14%	43%
<i>Metropolitano</i>	<i>ingreso total</i>	0,6402	0,5688	729,31	380,00	2%	14%	45%
	<i>ingreso monetario</i>	0,7154	0,5990	634,46	308,72	6%	12%	47%
	<i>gasto total</i>	0,5491	0,5379	708,81	394,04	1%	16%	42%
	<i>gasto monetario</i>	0,6076	0,5650	601,04	317,89	3%	14%	44%

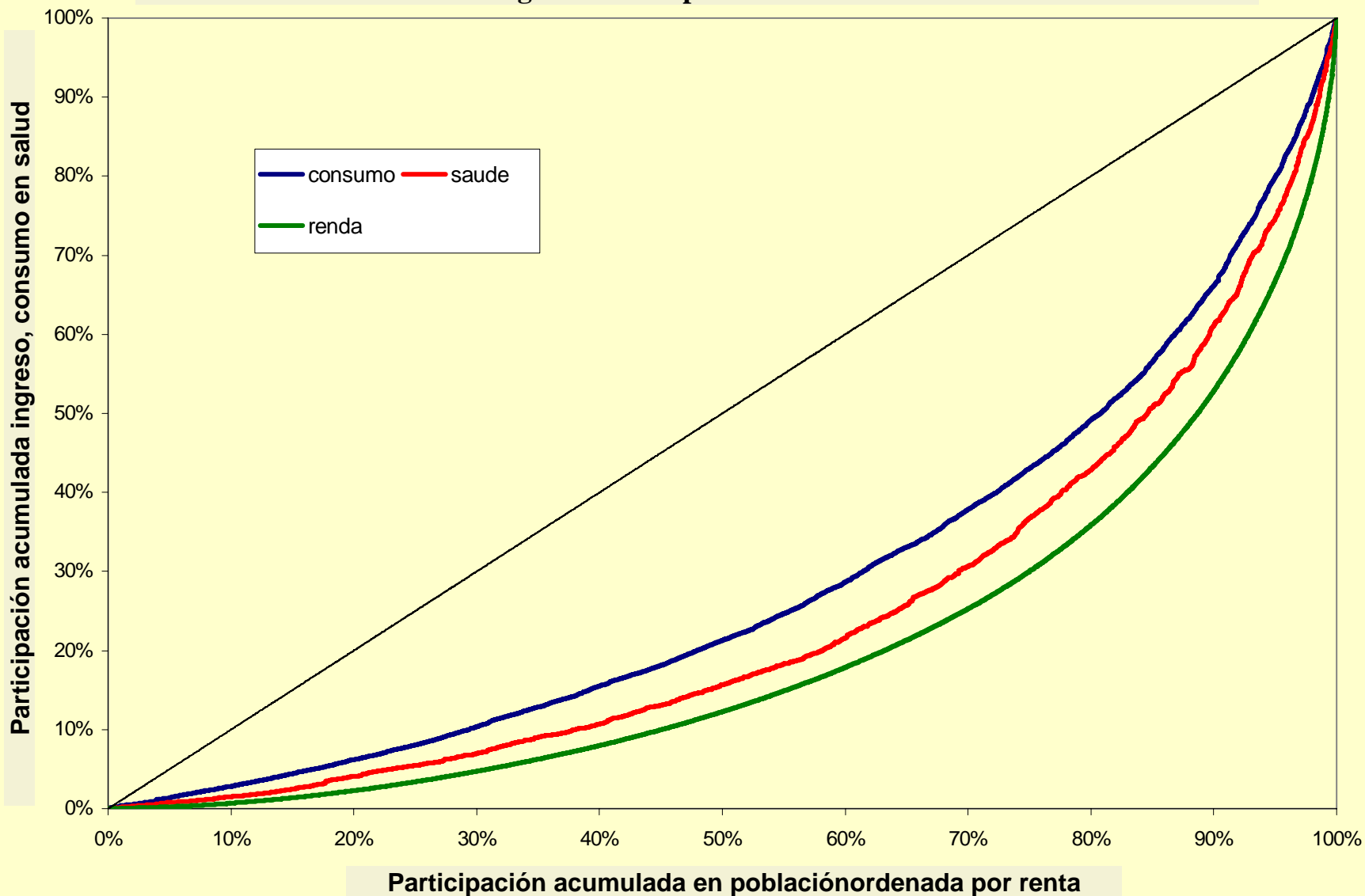
Comportamiento de los Indicadores de Desigualdad del Ingreso y de los Gastos

Regiones metropolitanas – 1987-88, 1995-96 e 2002-03

Indicador	Ingreso			Gastos		
	<i>1987-88</i>	<i>1995-96</i>	<i>2002-03</i>	<i>1987-88</i>	<i>1995-96</i>	<i>2002-03</i>
T Theil	0,668	0,715	0,715	0,611	0,658	0,608
Gini	0,575	0,596	0,599	0,560	0,579	0,565
Media	648	702	634	600	599	601
Mediana	336	342	309	317	305	318
50-	13%	12%	12%	14%	13%	14%
10+	45%	47%	47%	43%	45%	44%

Curvas de Concentración de Ingreso, de los Gastos en Consumo y de los Gastos en Salud

Regiones Metropolitanas 2002-03



Población, Gasto e Ingreso per capita Mensual Familiar.

Brasil, 2003.

Indicadores	20% más pobres	50 % más pobres	20% siguientes 50-	20% debajo de 10 +	10% más ricos
Pob. Familias	7.249.060	20.284.979	10.760.444	11.077.381	6.411.834
Pob. Personas	35.076.686	87.918.348	35.148.295	35.192.580	17.586.741
Gasto Mensual Familiar <i>per capita</i>	121,1	175,9	366,5	678,1	1937,8
Ingreso Mensal Familiar <i>per capita</i>	72,6	133,2	333,7	666,3	2339,7
déficit presupuestario	-40,1	-24,3	-9,0	-1,7	20,7
Composición Rendimientos					
Rendimientos de Trabajo	42%	55%	63%	67%	62%
Empleado	26%	38%	47%	48%	41%
Empleador	0%	1%	2%	6%	11%
Cuenta propia	16%	16%	14%	14%	10%
Transferencias	12%	14%	15%	13%	16%
Asistencia Pública	7%	10%	12%	10%	11%
Alquileres	0%	0%	1%	2%	3%
Otros	1%	2%	2%	4%	10%
No monetario	44%	29%	19%	14%	9%

UU\$1,0=R\$2,2

Composición Porcentual del Presupuesto Familiar, Según Grandes Títulos de Gastos Brasil – 2002-03

(%)

deciles de ingreso	1	4	7	10	media
alimentación	45	39	32	23	30
vivienda	25	26	26	26	26
transporte	9	10	13	16	14
salud	5	6	7	10	8
vestido	6	8	8	5	6
educación	1	2	3	8	5
gastos diversos	2	2	3	4	3
cultura	1	2	2	4	3
higiene	3	3	3	2	3
servicios personales	1	1	1	1	1
tabaco	1	1	1	0	1
consumo	92	88	82	64	74
impuestos	2	5	8	19	12
activo	7	7	10	17	13

Composición Porcentual del Presupuesto Familiar, Según Grandes Títulos de Gastos

Familias metropolitanas, 2002-03

(%)

deciles del ingreso	1	4	7	10	media
Alimentación	40	34	28	23	27
Vivienda	28	26	27	27	27
Transporte	10	13	16	15	15
Salud	5	6	8	8	9
Educación	2	3	5	8	6
Vestido	6	7	6	5	6
Gastos diversos	2	3	4	5	4
Cultura	1	2	3	4	3
Higiene	3	3	2	2	2
Servicios personales	1	1	1	1	1
Tabaco	1	1	1	0	1
Consumo	90	85	77	63	73
Impuestos	3	6	10	21	14
Activos	7	9	13	17	13

*
—

Participación de los Gastos en Salud por Presupuesto de las Familias Metropolitanas

(%)

Decil	1987/88	1995/96	2002/03
<i>1</i>	5,14	7,63	4,45
<i>2</i>	4,78	5,81	4,99
<i>3</i>	4,56	5,66	4,56
<i>4</i>	5,17	6,83	5,16
<i>5</i>	4,77	6,38	5,59
<i>6</i>	5,50	6,95	5,61
<i>7</i>	5,77	7,19	6,15
<i>8</i>	5,95	7,26	6,34
<i>9</i>	5,88	6,86	6,74
<i>10</i>	4,94	6,00	5,96
<i>Total</i>	5,31	6,51	5,97

Gasto Medio Mensal Familiar en Salud, para los Grupos de Bienes y de Productos

Brasil, 2002-03

R\$ jan. 2003

Decil	Medicinas	Planes y Seguros de salud	Consulta y tratamiento dental	Consulta médica	Hospitalización, cirugía y ambulatorio	Exámenes diversos	Material de tratamiento	Otras	Asistencia Salud (total)
1	13,4	0,8	0,3	0,9	0,2	0,5	0,5	0,4	16,9
2	17,3	0,8	1,3	1,1	0,2	0,8	0,9	0,5	22,9
3	20,0	1,1	1,6	1,9	1,4	1,2	1,8	0,4	29,3
4	23,5	2,7	2,4	2,1	0,9	1,7	1,9	0,5	35,8
5	28,7	5,9	3,9	2,9	1,5	2,1	2,6	0,6	48,2
6	31,9	8,0	4,2	3,8	2,7	2,3	3,1	0,4	56,3
7	35,4	13,6	7,3	4,9	3,7	2,9	3,7	0,6	72,3
8	43,5	19,6	10,7	5,4	2,7	2,9	4,1	1,1	90,0
9	55,1	44,4	15,1	8,8	4,9	4,8	6,6	0,8	140,5
10	80,3	117,3	32,9	12,5	32,2	6,2	16,7	2,3	300,4
Total	38,6	26,8	9,6	5,1	6,3	2,9	4,9	0,9	95,1

UU\$1,0=R\$2,2

[RM](#)

Distribución del Gasto Medio Mensual Familiar en Salud, por Grupos de Bienes y Productos Brasil, 2002-03

(%)

Decil	Medicinas	Planes y seguros salud	Consulta y tratamiento dental	Consulta médica	Hospitalización, cirugía y ambulatorio	Exámenes diversos	Material de tratamiento	Otras
1	79,4	4,5	1,7	5,0	1,2	3,1	2,9	2,2
2	75,7	3,5	5,5	4,6	1,0	3,5	4,1	2,2
3	68,0	3,6	5,3	6,5	4,7	4,1	6,2	1,5
4	65,7	7,6	6,8	6,0	2,5	4,7	5,3	1,4
5	59,6	12,3	8,1	6,1	3,1	4,3	5,4	1,3
6	56,6	14,1	7,4	6,7	4,8	4,1	5,6	0,7
7	49,0	18,8	10,2	6,8	5,2	4,1	5,2	0,8
8	48,3	21,7	11,9	6,0	3,0	3,3	4,5	1,2
9	39,2	31,6	10,7	6,3	3,5	3,4	4,7	0,6
10	26,7	39,0	10,9	4,2	10,7	2,1	5,6	0,8
Total	40,6	28,2	10,1	5,4	6,7	3,0	5,2	0,9

Gasto Medio Mensual Familiar en Salud, por Grupos de Bienes y Productos

Regiones Metropolitanas, 2002-03

R\$ jan. 2003

Decil	Medicinas	Planes y seguros de salud	Consulta y tratamiento dental	Consulta médica	Hospitalización, cirugía y ambulatorio	Exámenes diversos	Material de tratamiento	Otras	Asistencia Salud (total)
1	14,8	2,3	2,0	1,3	0,3	0,6	1,1	0,7	23,0
2	20,0	2,2	2,6	1,9	1,2	0,6	3,2	0,4	32,2
3	19,8	7,1	3,8	1,3	2,1	1,1	2,4	1,2	38,7
4	28,1	11,2	4,3	2,6	1,6	2,1	3,8	0,3	53,9
5	27,8	13,8	4,9	2,9	1,0	1,1	2,7	0,5	54,6
6	31,4	15,4	9,2	2,6	2,6	1,6	4,1	1,1	68,2
7	41,4	25,9	13,5	4,1	2,2	2,5	4,1	1,0	94,6
8	53,3	50,3	15,3	6,6	2,5	3,8	6,0	1,7	139,6
9	58,7	82,5	19,0	7,3	8,3	4,0	8,8	1,3	189,9
10	96,1	158,8	51,4	13,7	21,2	3,3	19,8	4,1	368,4
Total	43,5	45,1	15,1	5,1	5,3	2,3	6,5	1,4	124,2

UU\$1,0=R\$2,2

Distribución del Gasto Medio Mensual Familiar en Salud, por Grupos de Bienes y Productos

Regiones metropolitanas, 2002-03

(%)

Decil	Medicinas	Planes y seguros de Salud	Consulta y tratamiento dental	Consulta médica	Hospitalización cirugía y ambulatorio	Exámenes diversos	Material de tratamiento	Otras
1	64,4	9,8	8,5	5,5	1,2	2,4	5,0	3,2
2	62,2	6,8	8,1	6,0	3,7	2,0	9,9	1,4
3	51,2	18,3	9,7	3,3	5,5	2,8	6,2	3,0
4	52,1	20,8	8,0	4,7	2,9	3,8	7,1	0,6
5	50,8	25,2	9,0	5,4	1,9	2,0	4,9	0,9
6	46,1	22,6	13,5	3,9	3,8	2,3	6,1	1,7
7	43,8	27,4	14,2	4,3	2,3	2,6	4,3	1,1
8	38,2	36,1	11,0	4,8	1,8	2,7	4,3	1,2
9	30,9	43,5	10,0	3,8	4,4	2,1	4,6	0,7
10	26,1	43,1	14,0	3,7	5,8	0,9	5,4	1,1
Total	35,0	36,4	12,1	4,1	4,2	1,8	5,2	1,1

Evolución del gasto y de los aspectos de la demanda en salud

- × Dos movimientos_ reciente_ y 1996-1987, saldo 2003-1987 - ¿qué razones ?
- × Concentración en planes y medicamentos_
- × Comportamiento de los precios
- × Estimaciones de las elasticidades del ingreso y del precio salud_ y componentes: medicamentos, seg. salud, tratamiento dental y consultas_

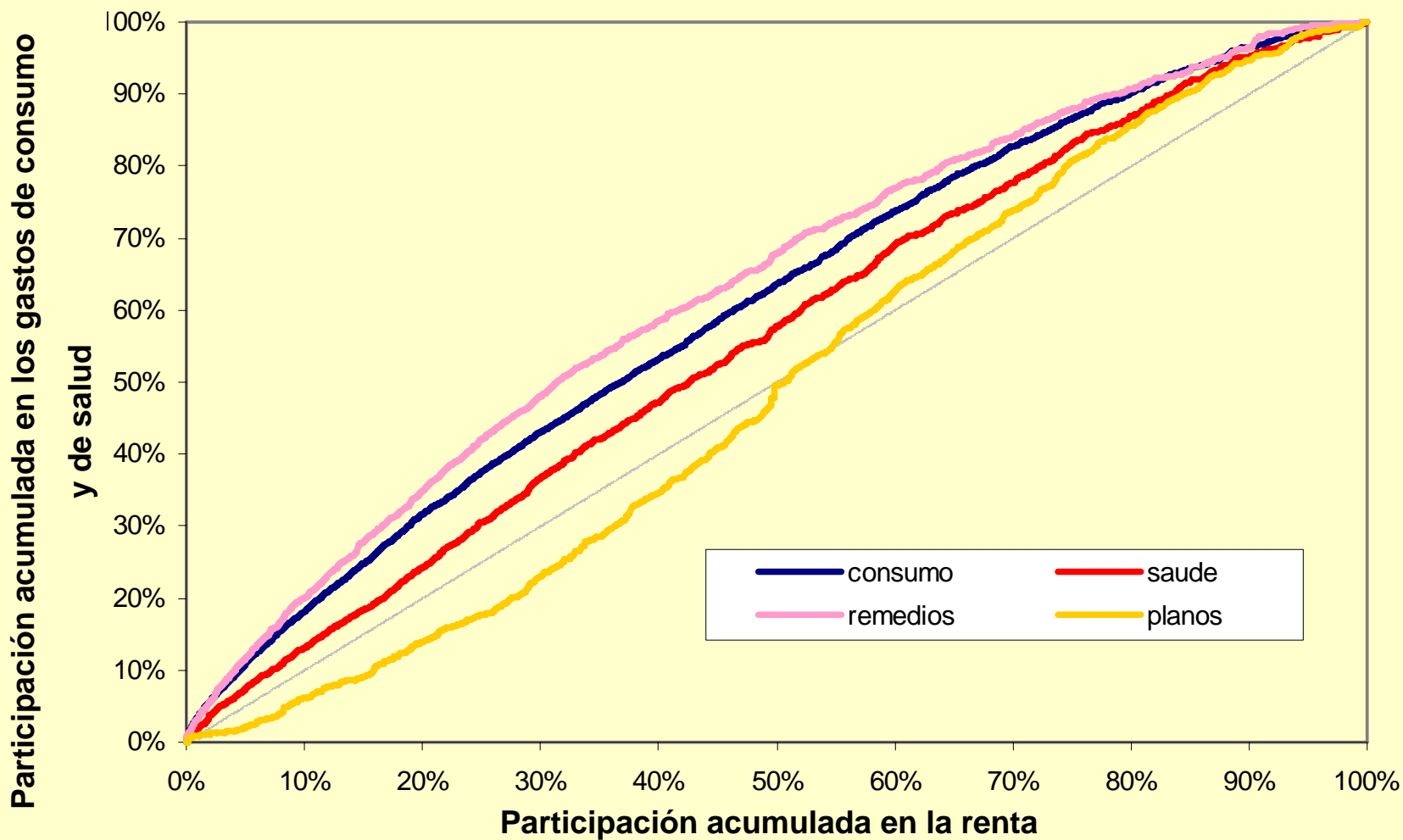
Estructura de la Distribución del Presupuesto y de los Gastos de Consumo

(%)

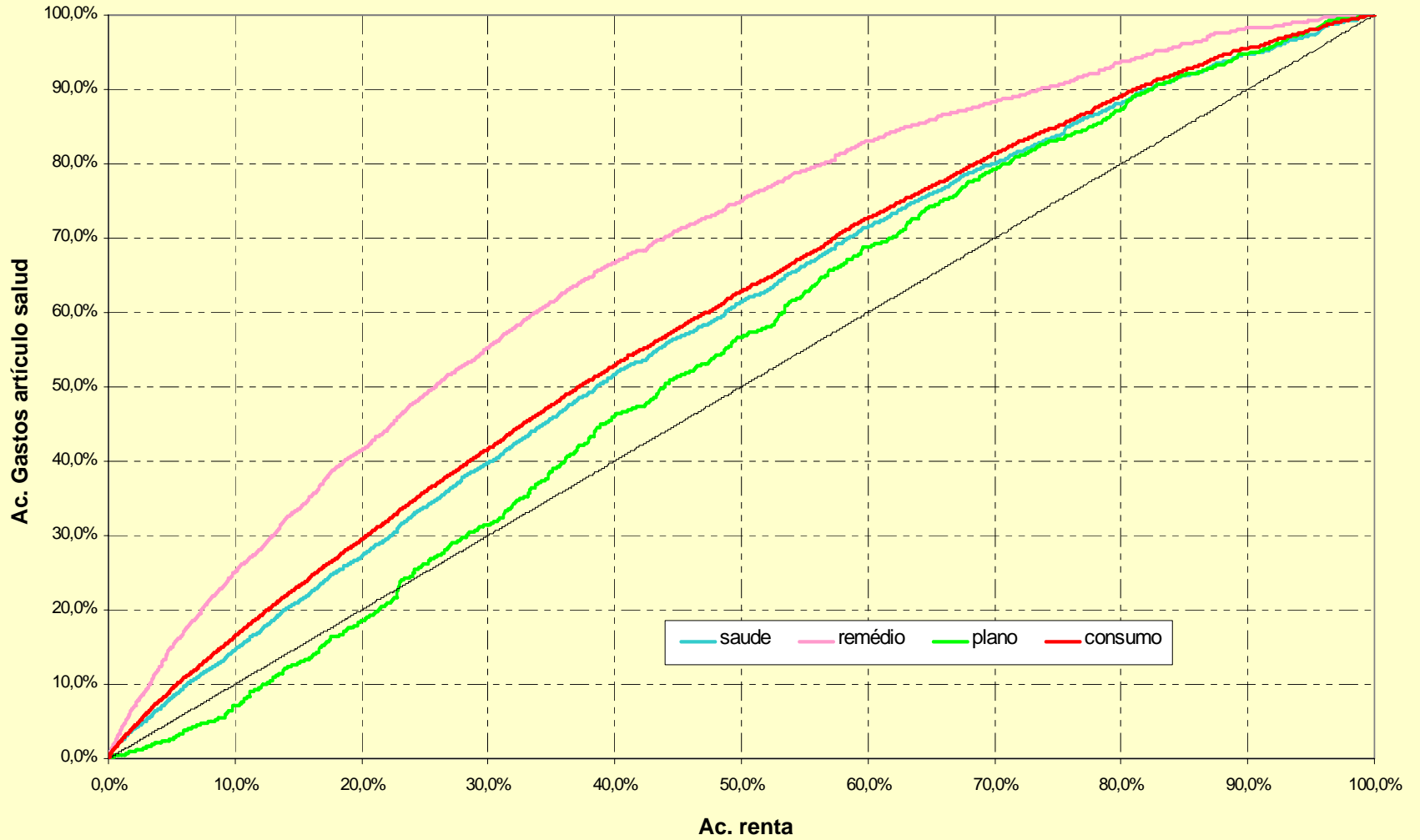
Estructura de gastos	1987/88	1995/96	2002/03
En consumo			
<i>alimentación</i>	25,3	23,3	22,6
<i>vivienda</i>	21,3	28,8	28,3
<i>vestido</i>	12,9	6,6	6,1
<i>transporte</i>	15,0	13,8	15,9
<i>higiene y cuidados personales</i>	1,9	1,9	2,5
<i>asistencia a la salud</i>	7,2	9,1	8,4
<i>educación</i>	3,6	4,9	6,7
<i>recreación y cultura</i>	4,3	3,5	3,7
<i>tabaco</i>	1,5	1,4	0,8
<i>servicios personales</i>	1,6	1,6	1,4
<i>gastos diversos</i>	5,4	4,9	3,7
totales			
<i>consumo</i>	73,9	71,1	71,5
<i>impuestos y contribuciones sobre la renta</i>	10,6	10,1	14,9
<i>activo</i>	15,5	18,7	13,7

Curvas de Concentración de los Gastos en Consumo y de los Gastos en Salud

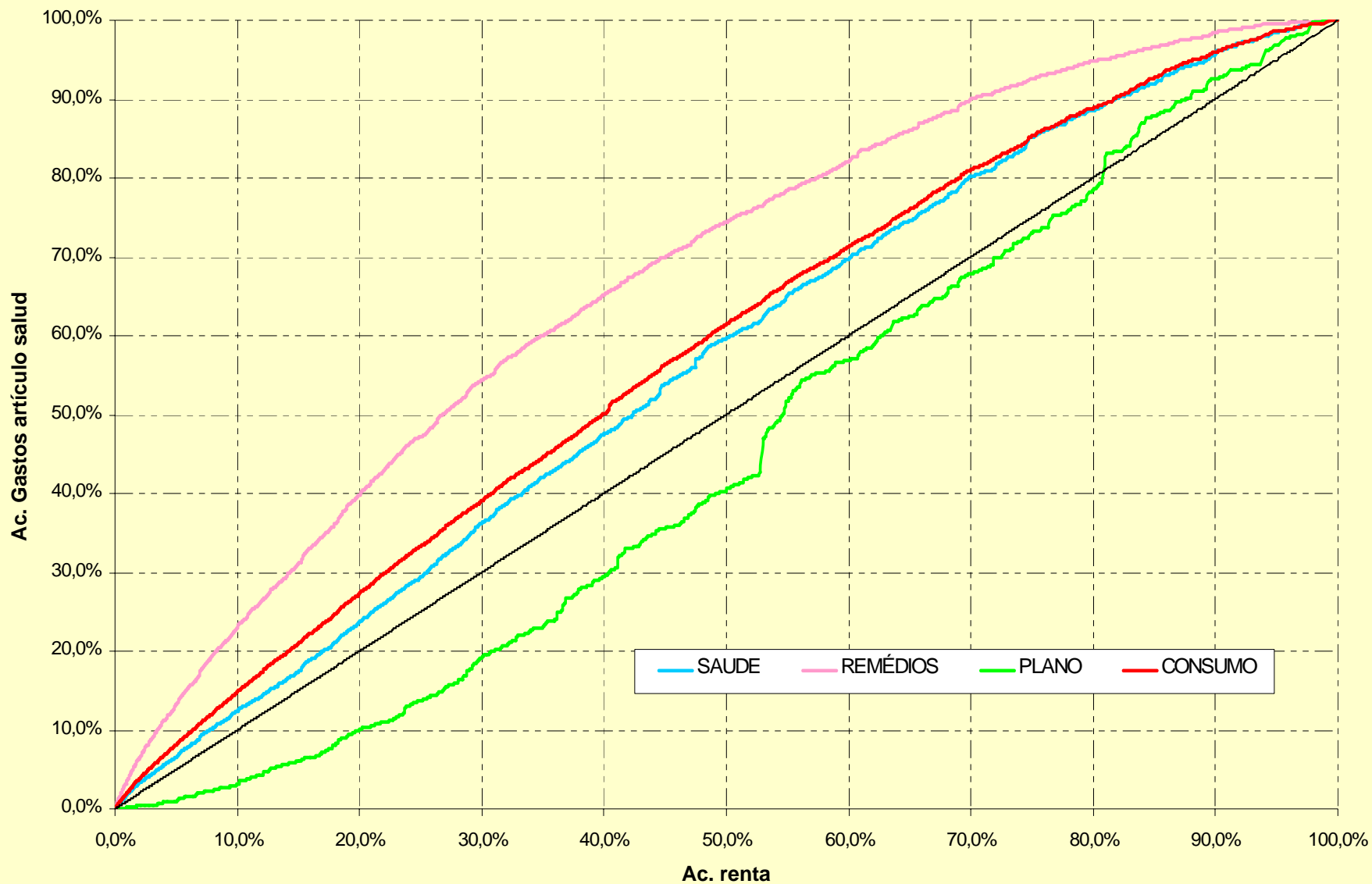
Regiones metropolitanas 2002-03



SALUD X RENTA 1996



SALUD X RENTA 1996



Composición Porcentual del Gasto en Ayuda a la Salud 1987/88, 1995/96 e 2002/03

(%)

tipo de gasto	1987/88	1995/96	2002/03
<i>medicinas</i>	34	37	35
<i>planes y seguros de salud</i>	12	29	36
<i>consulta y tratamiento dental</i>	20	17	12
<i>consulta médica</i>	17	8	4
<i>hospitalización, cirugía y ambulatorio</i>	4	2	4
<i>exámenes diversos</i>	4	2	2
<i>material de tratamiento</i>	1	1	5
<i>otras</i>	9	4	1

#

Composición Porcentual del Gasto en Ayuda a la Salud, por deciles del ingreso
1987/88, 1995/96 e 2002/03
Familias metropolitanas - 1987/88, 1995/96 e 2002/03

tipo de gasto	1 decil			4 decil			7 decil			10 decil		
	88	96	03	88	96	03	88	96	03	88	96	03
<i>medicinas</i>	67	55	64	58	61	52	43	45	44	21	25	26
<i>planes y seguros de salud</i>	1	6	10	5	16	21	7	32	27	17	33	43
<i>consulta y tratamiento dental</i>	6	4	8	19	13	8	23	11	14	21	21	14
<i>consulta médica</i>	8	24	6	8	3	5	13	4	4	23	12	4
<i>hospitalización, cirugía y ambulatorio</i>	9	7	1	1	0	3	2	2	2	5	3	6
<i>exámenes diversos</i>	3	1	2	3	2	4	4	1	3	5	2	1
<i>material de tratamiento</i>	-	0	5	1	1	7	0	1	4	1	0	5
<i>otras</i>	6	3	3	5	3	1	8	4	1	8	4	1

Evolución de los precios de la salud - 1987 a 2006

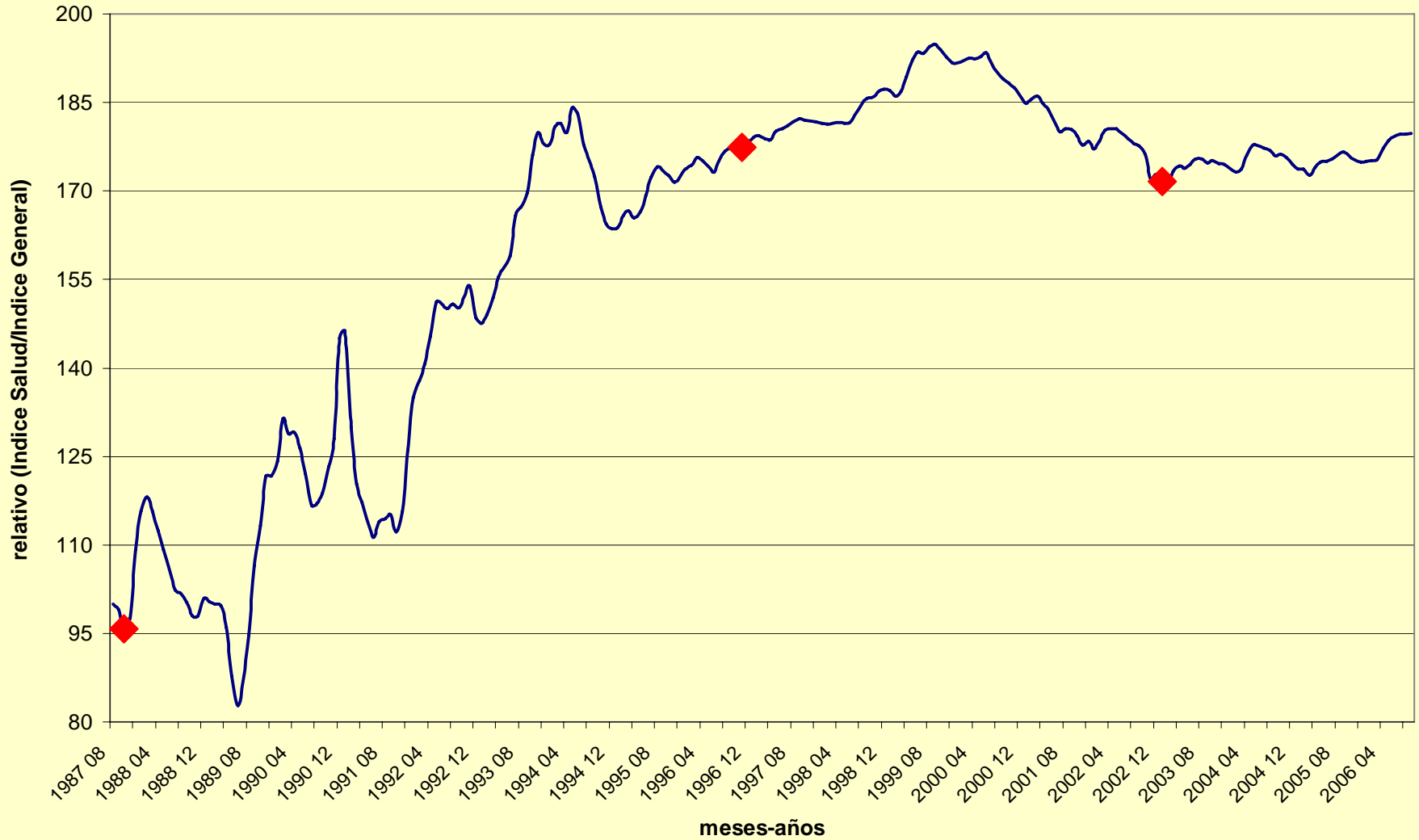


Tabla 10: Elasticidad Ingreso, Precio y Precio Cruzada Compensada para Grupos de Productos no Duraderos en el POF de 2002 -03.

	2002 -03							
	(1)	(2)	(3)	(4)	(5)	(6)	(7)	(8)
Elasticidad Ingreso	0,673	1,014	0,907	1,327	1,272	1,055	1,638	1,074
	(0,00)	(0,00)	(0,00)	(0,00)	(0,00)	(0,00)	(0,00)	(0,00)
Elasticidad Precio y Precio Cruzada Compensada								
Alimentación	-0,46							
(p)	(0,00)							
Vivienda	0,08	-0,81						
(p)	(0,24)	(0,00)						
Vestido	-0,15	0,23	-1,00					
(p)	(0,01)	(0,00)	(0,00)					
Transporte	0,15	0,11	1,02	-1,50				
(p)	(0,18)	(0,32)	(0,00)	(0,00)				
Asistencia a la salud	0,13	0,08	-0,06	0,03	-0,82			
(p)	(0,21)	(0,35)	(0,74)	(0,88)	(0,08)			
Gastos y Cuidados Personales	0,28	0,00	0,28	-0,08	0,07	-1,96		
(p)	(0,00)	(0,97)	(0,01)	(0,52)	(0,85)	(0,00)		
Educación	-0,09	0,24	-0,17	0,55	-0,28	-0,29	-0,82	
(p)	(0,11)	(0,00)	(0,15)	(0,00)	(0,11)	(0,12)	(0,00)	
Recreación Cultura y Tabaco	0,05	0,02	-0,06	0,01	0,27	0,00	-0,01	-1,34
(p)	(0,27)	(0,07)	(0,00)	(0,85)	(0,52)	(0,03)	(0,01)	(0,00)

Entre paréntesis se encuentra la probabilidad de aceptar H0.

Tabla 12: Elasticidad Ingreso, Precio y Precio Cruzada Compensada para Subgrupos del Grupo de Salud en el POF de 2002- 03.

	2002 -03			
	Medicinas	Planes de Salud	Tratamiento Dental	Consultas Médicas
Elasticidad Ingreso	0.86	2.21	1.53	1.06
<i>(p)</i>	(0.00)	(0.00)	(0.00)	(0.00)
Elasticidad Precio y Precio Cruzada Compensada				
Medicinas	-0.09			
<i>(p)</i>	(0.84)			
Planes de Salud	0.51	-0.44		
<i>(p)</i>	(0.00)	(0.33)		
Tratamiento Dental	0.26	-0.40	-0.05	
<i>(p)</i>	(0.00)	(0.00)	(0.90)	
Consultas Médicas	-0.09	0.65	0.53	-0.01
<i>(p)</i>	(0.27)	(0.00)	(0.03)	(0.87)

OTROS RESULTADOS A DESTACAR

- Estabilidad de desigualdad en los gastos de consumo
menor que la de recepción
- Importancia los ingresos no monetarios_
- Desigualdad regional ingreso y consumo_
- Ingreso, número y edad de los componentes en el domicilio
- Diminución de los gastos con el activo y el aumento de los impuestos_
- Los medicamentos tienen perfil semejante a los alimentos, autobuses y servicios urbanos – link regulación y acceso

Brasil y Regiones Metropolitanas, Incluyendo Goiânia y DF: Deciles de renta, Según el Ingreso Total Familiar per capita¹, Renta Media Mensual Familiar No Monetaria, Renta Media Mensual Familiar Monetaria y % de la Renta No Monetaria de la Renta total (R\$ de jan. de 2003)

Decil	Brasil				Brasil Metropolitano			
	Renta No Monetaria Mensal	Renta Monetaria Mensal	Renta Total Mensal	% da Renta No Monetaria de Renta Total	Renta No Monetaria Mensal	Renta Monetaria Mensal	Renta Total	% de Renta No Monetaria de Renta Total
1	84,3	155,0	239,3	35,2	128,6	252,6	381,2	33,7
2	119,7	294,1	413,9	28,9	166,5	471,0	637,5	26,1
3	136,0	415,2	551,2	24,7	173,0	633,1	806,1	21,5
4	149,9	520,0	669,9	22,4	218,3	794,7	1013,0	21,5
5	172,3	645,9	818,3	21,1	216,0	983,0	1199,0	18,0
6	185,4	790,1	975,5	19,0	239,0	1177,8	1416,8	16,9
7	217,8	1036,9	1254,7	17,4	296,5	1516,1	1812,5	16,4
8	265,0	1357,6	1622,6	16,3	334,3	2083,2	2417,5	13,8
9	340,9	2113,8	2454,8	13,9	445,7	3224,2	3669,9	12,1
10	660,2	5663,0	6323,2	10,4	748,2	7314,4	8062,5	9,3
Total	261,0	1552,8	1813,8	14,4	328,1	2194,5	2522,6	13,0

Diferencias por Estado del Ingreso Medio Familiar y el Total de Gastos Corrientes.

